

Chiffres clés commerce SCoT Ouest Cornouaille

18 avril 2016





Objectifs de la présentation

Données de cadrage

Activité commerciale

Formes de distribution

Évasion et rétention

Centre et périphérie

La vacance commerciale

Objectifs de la présentation

Données de cadrage

Activité commerciale

Formes de distribution

Évasion et rétention

Centre et périphérie

La vacance commerciale

Ouest-Cornouaille



4 intercommunalités
38 communes
90 200 habitants (2013)

Intercommunalité	habitants
------------------	-----------

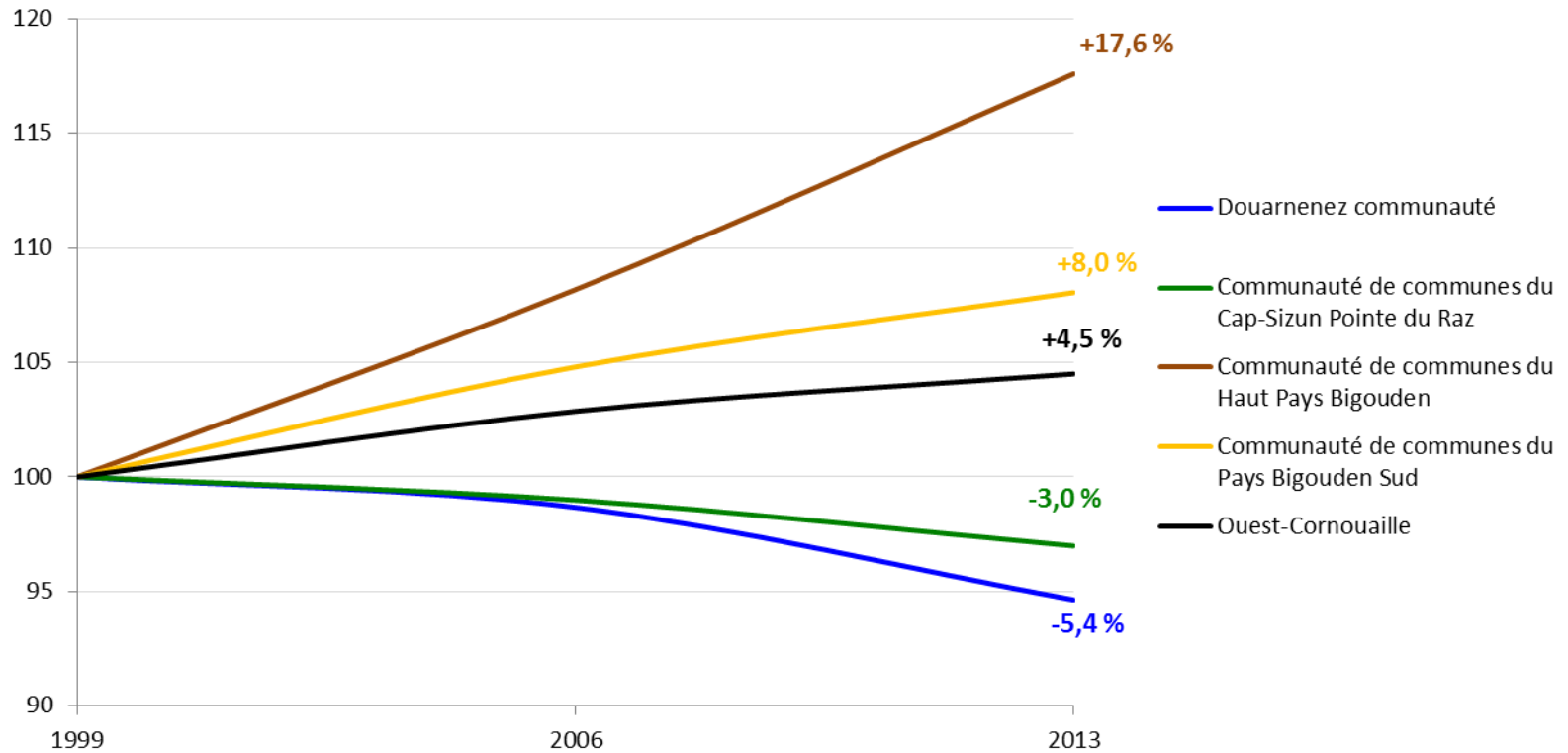
Communauté de communes du Cap-Sizun Pointe du Raz	15 787
---	--------

Communauté de communes du Haut Pays Bigouden	17 793
--	--------

Communauté de communes du Pays Bigouden sud	37 397
---	--------

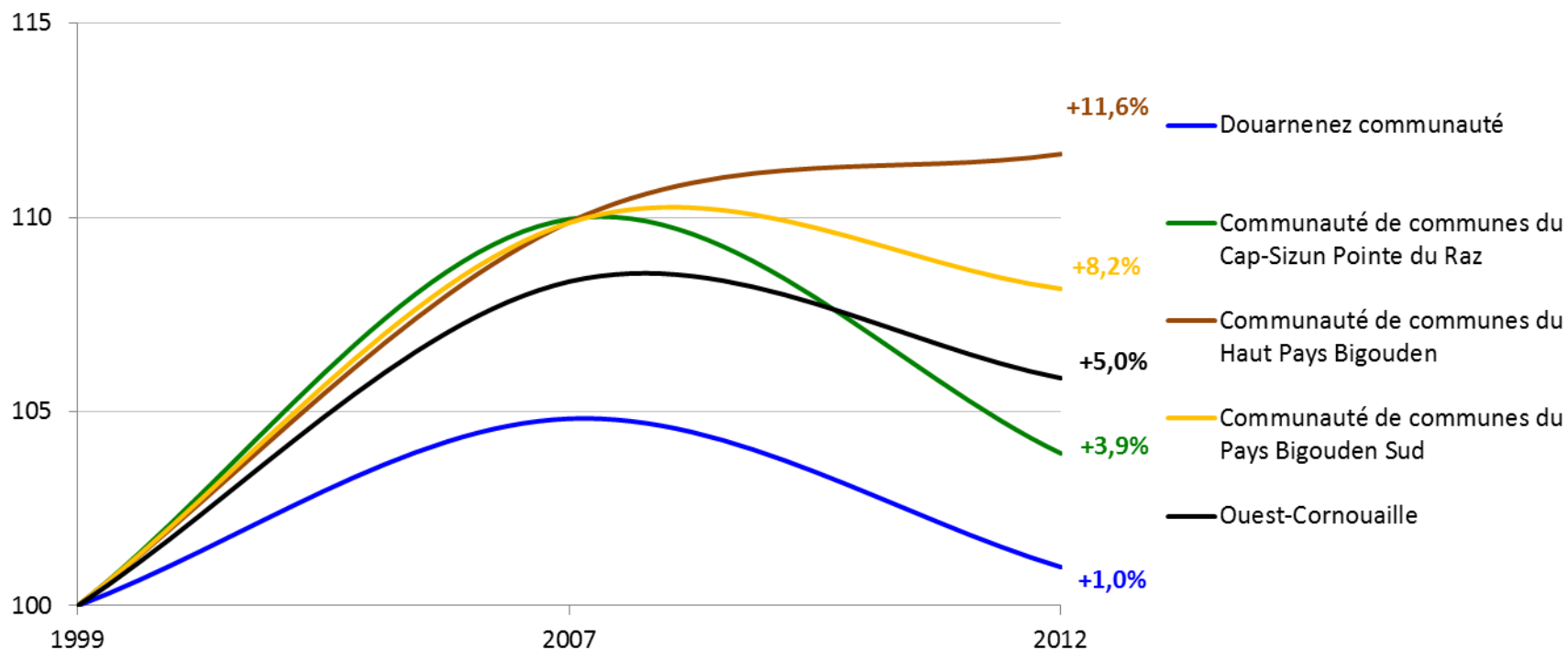
Douarnenez communauté	19 076
-----------------------	--------

Évolution de la population 1999-2013



Un gain de 3 873 habitants entre 1999 et 2013, soit +4,5 %.

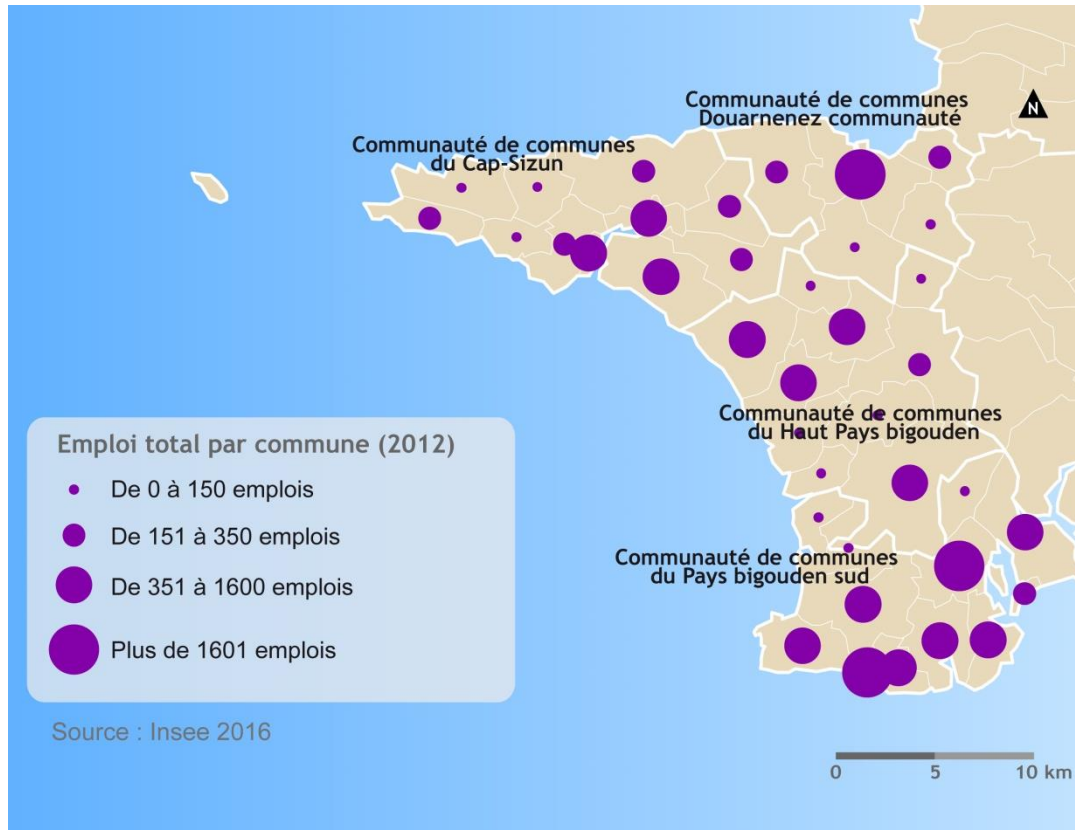
Évolution de l'emploi 1999-2012



25 034 emplois en 1999, 26 501 en 2012 soit une hausse de 5,9%.

Solde positif sur la période 1999-2012, mais -622 emplois entre 2007 et 2012.

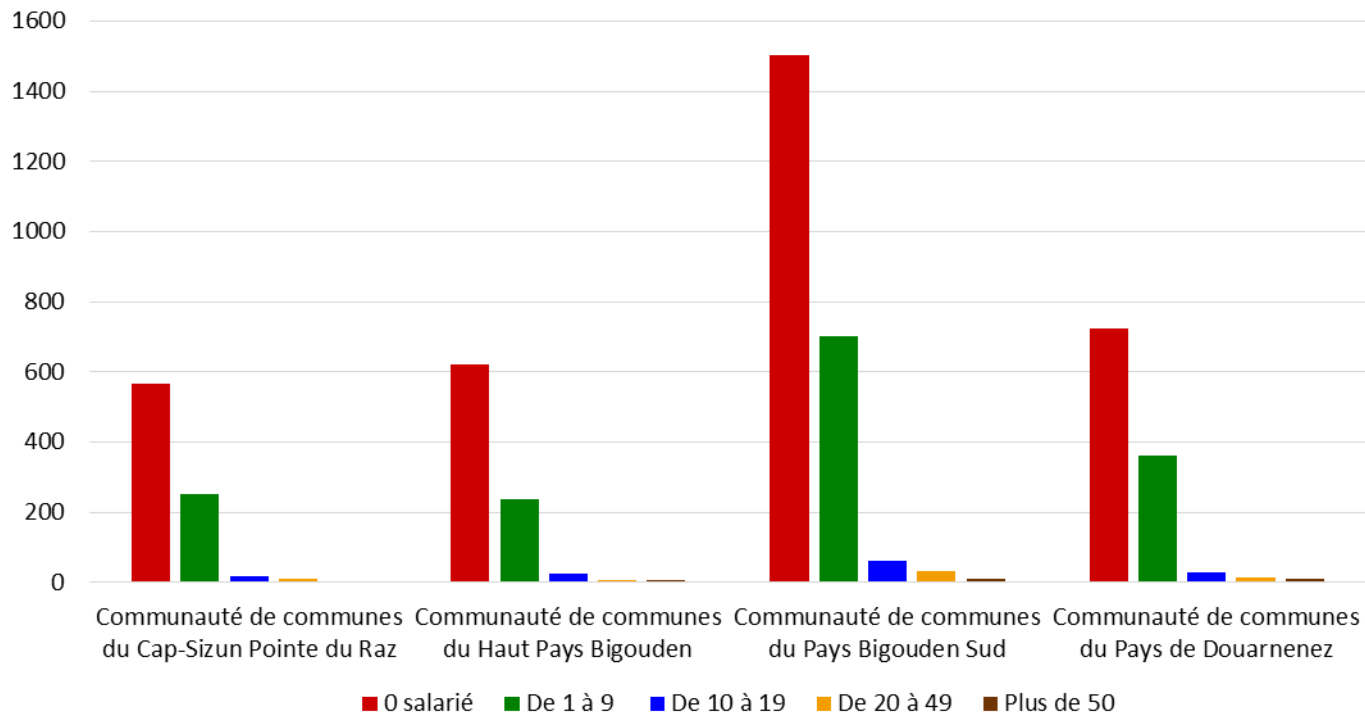
Stocks d'emplois en 2012



Part de l'intercommunalité dans l'emploi Ouest-Cornouaille :

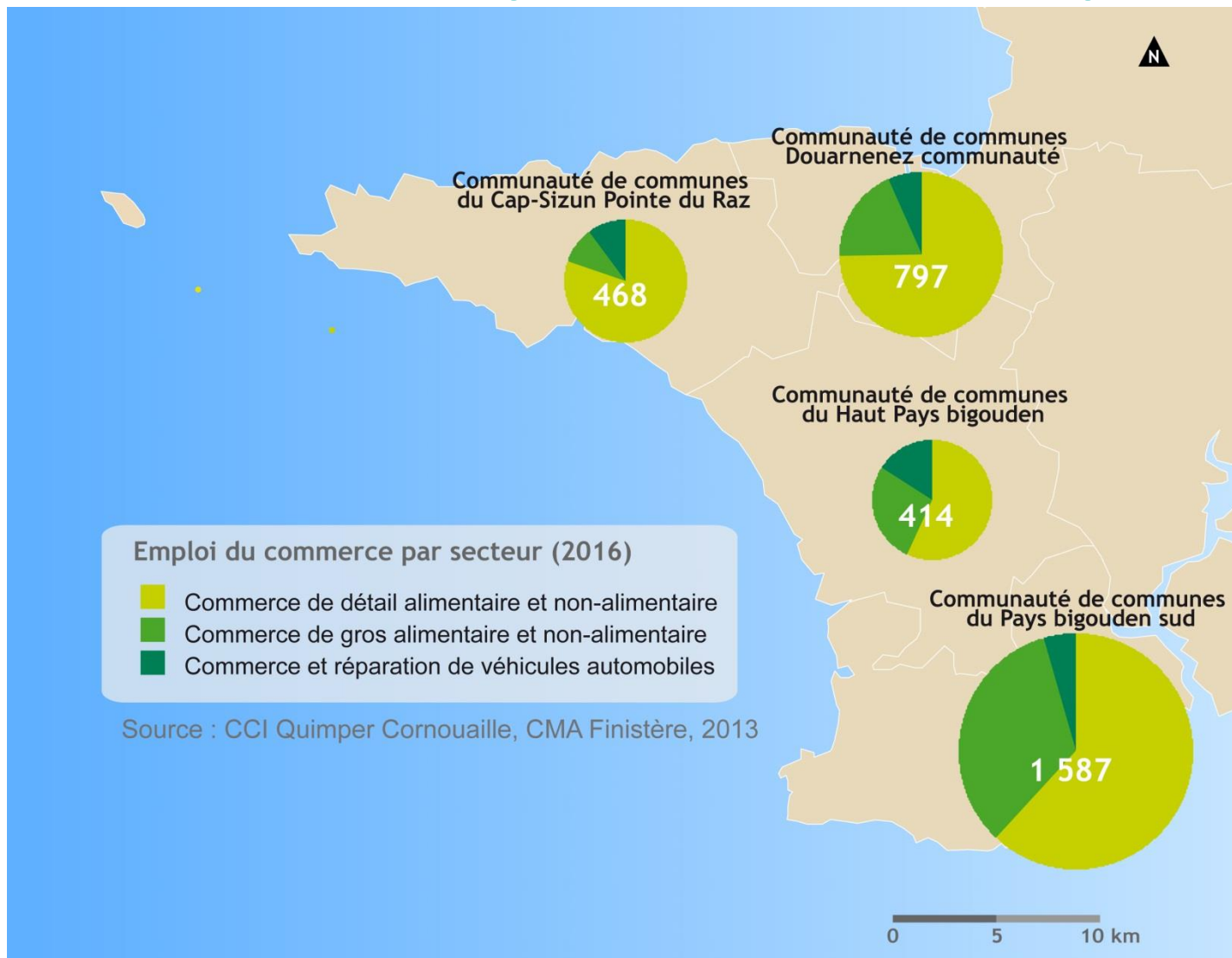
Territoire	%
Douarnenez communauté	29,0%
CC du Cap-Sizun Pointe du Raz	13,9%
CC Haut Pays bigouden	14,5%
CC Pays bigouden sud	42,7%

Établissements par tranche d'effectif

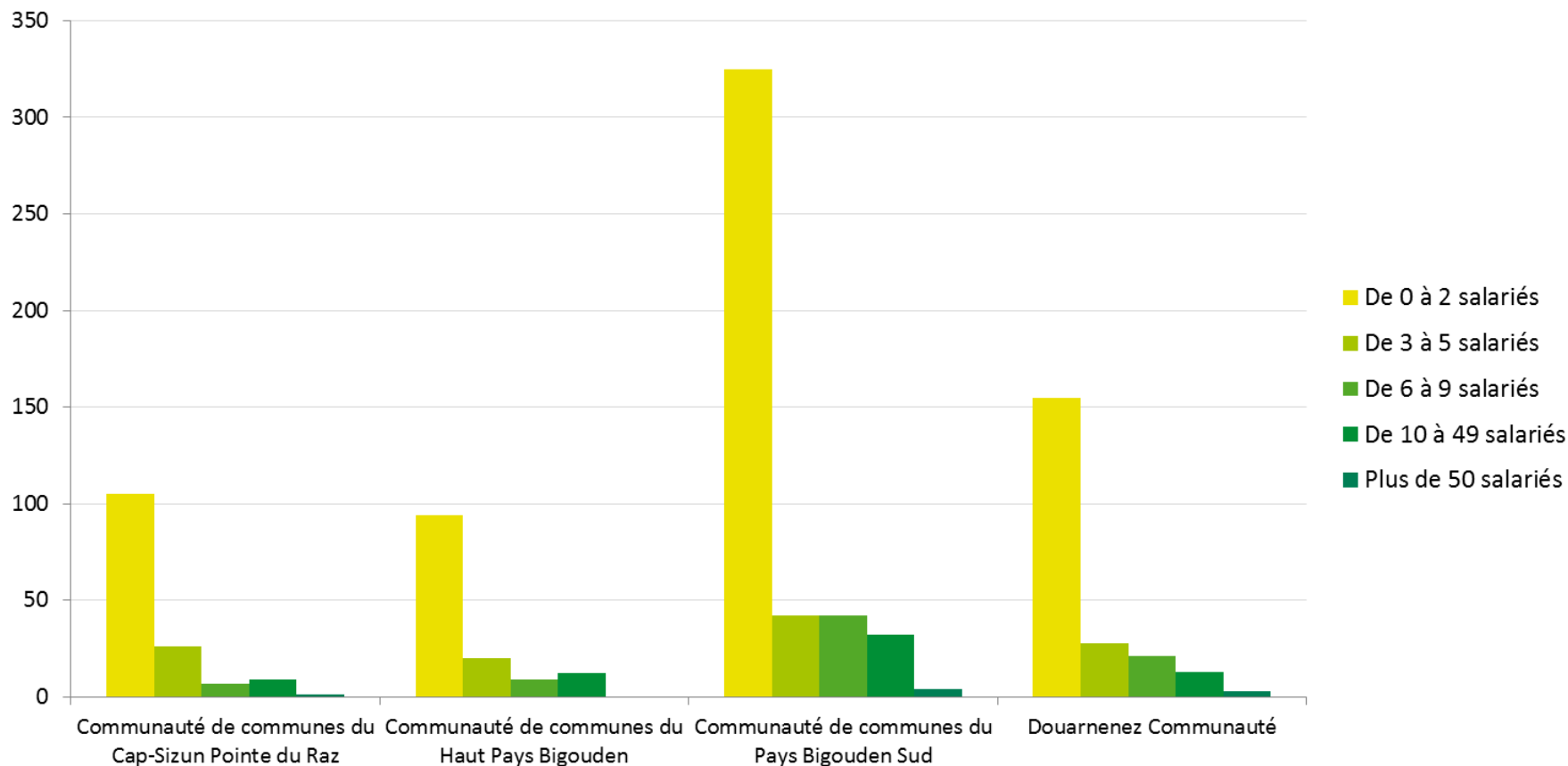


5 190 établissements, 65,7 % sans salarié.

Emplois liés au commerce – par secteur



Établissements liés au commerce – par tranche d'effectif



948 établissements

71,6 % des établissements ont de 0 à 2 salariés.

Objectifs de la présentation

Données de cadrage

Activité commerciale

Formes de distribution

Évasion et rétention

Centre et périphérie

La vacance commerciale



Qui achète quoi, où et pour combien ?



CCI 29
Chambre de Commerce et d'Industrie du Finistère

Quelles sont les habitudes de consommation des ménages finistériens ?

CCI 29 répond à la question avec son observatoire économique du commerce et de la consommation.

- Vous êtes :**
- Créateur, repreneur d'entreprise
 - Commerçant
 - Union commerciale et artisanale
 - Collectivité
 - Cabinet conseil

Cet outil d'analyse de marché et d'aide à la décision est pour vous !

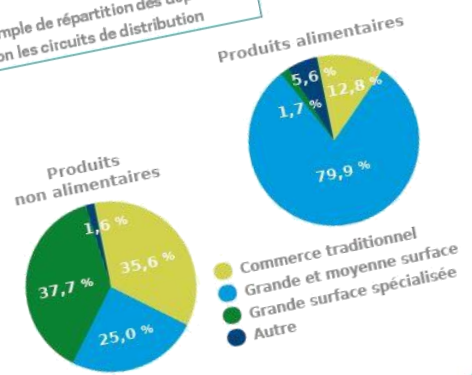
L'observatoire, lancé en 1997, est constitué à partir d'enquêtes de terrain réalisées à intervalles réguliers auprès de 4 000 ménages. En 2013, cette enquête a été menée auprès de 3 845 ménages. Elle répond à la question : qui achète quoi, où et combien ? Les résultats de l'enquête portant sur 44 produits de grande consommation ont été



Comment mieux connaître le comportement commercial de votre zone, vous créez/reprenez un commerce, vous souhaitez développer une activité ?

- Cette base de données vous permet de :
- connaître l'origine géographique de la clientèle,
 - connaître le potentiel de consommation (marché) d'un produit,
 - évaluer les dépenses réalisées par les ménages sur votre zone de chalandise,
 - évaluer la consommation des habitants hors de la zone de chalandise,
 - mesurer les parts de marché des différents circuits de distribution.

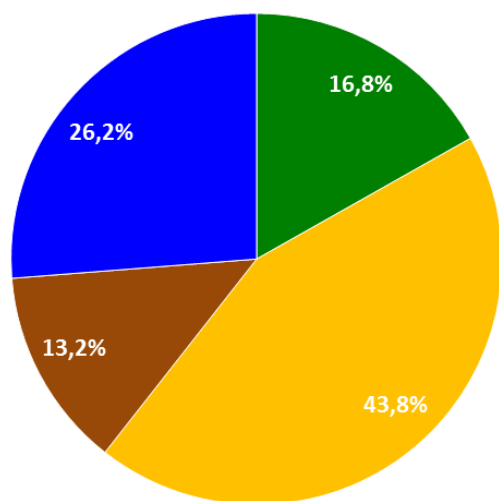
Exemple de répartition des dépenses selon les circuits de distribution



Activité commerciale Ouest-Cornouaille

Les commerces de Cornouaille ont généré près d'un 1,9 milliard d'euros de chiffre d'affaires en 2013. L'ouest Cornouaille : 445 millions d'euros, soit 23,4%.

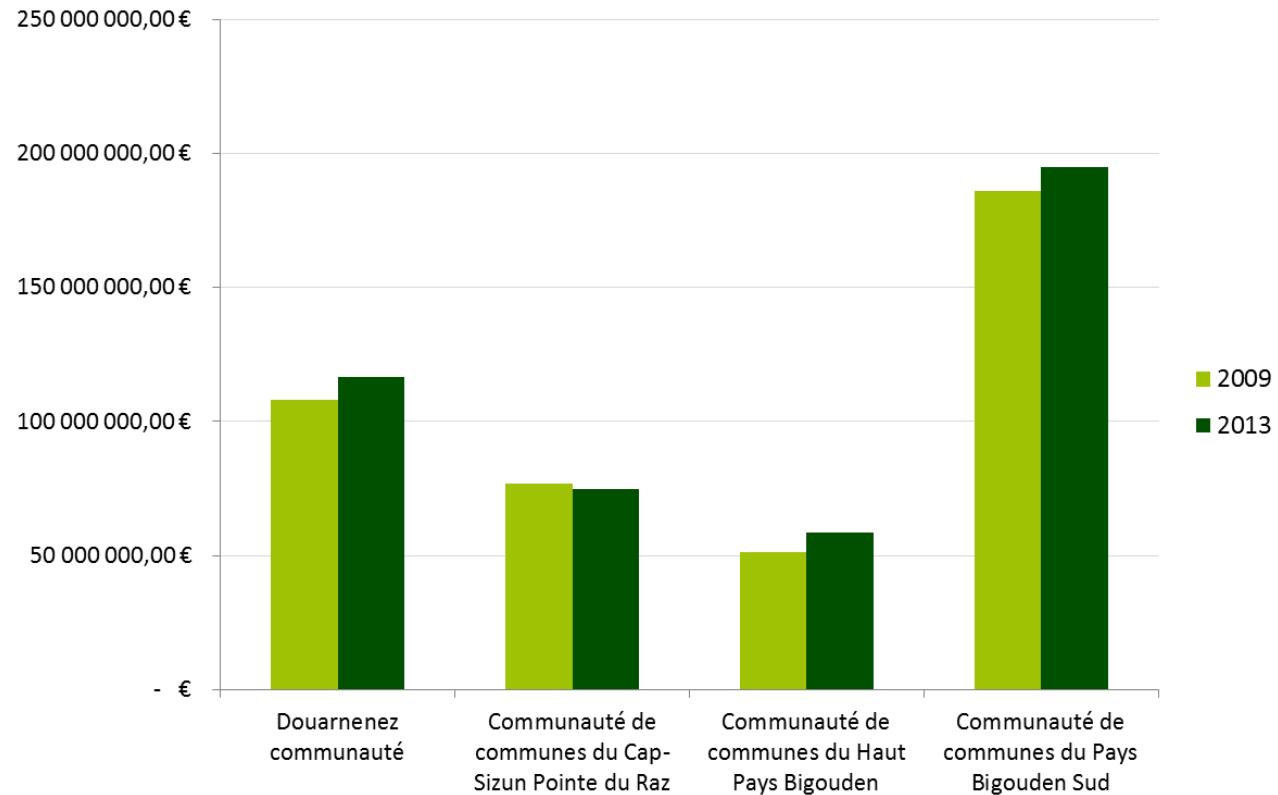
Part du chiffre d'affaires des commerces de chaque intercommunalité, dans le total de l'ouest Cornouaille en 2013



- Communauté de communes du Cap-Sizun Pointe du Raz
- Communauté de communes du Pays Bigouden Sud
- Communauté de communes du Haut Pays Bigouden
- Douarnenez Communauté

Territoire	M (€)
CC Pays bigouden sud	195
Douarnenez communauté	117
CC du Cap-Sizun Pointe du Raz	75
CC Haut Pays bigouden	58
Ouest Cornouaille	445

Évolution chiffre d'affaires par intercommunalité (2009-2013)

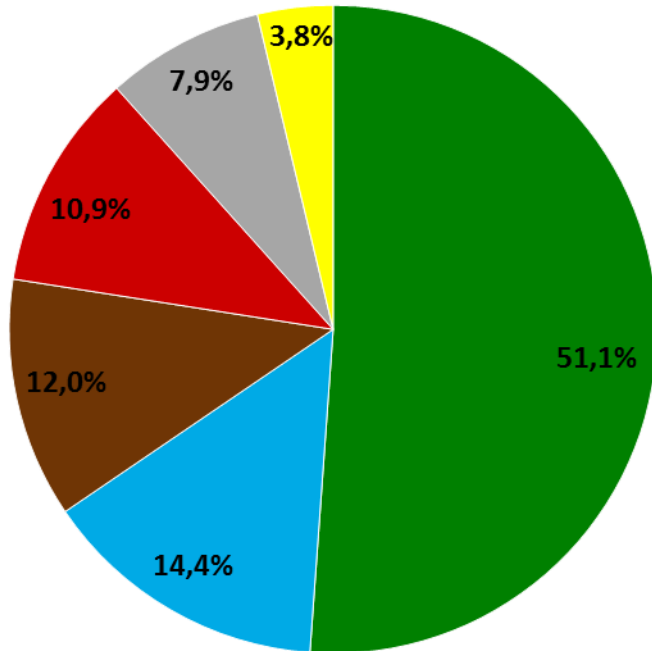


Entre 2009 et 2013, les commerces de l'ouest Cornouaille ont augmenté leur chiffre d'affaires de +5,4%. La Cornouaille en moyenne : +1,4 %.

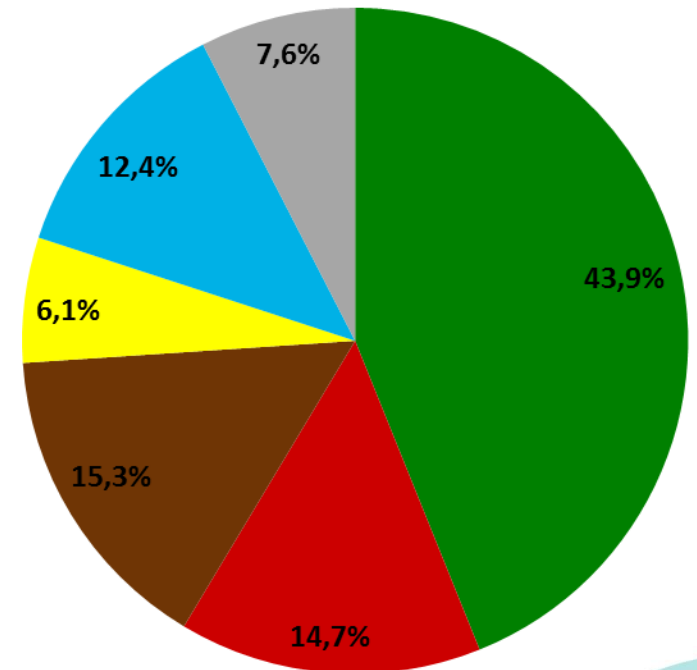
Chiffre d'affaires par famille de biens

Sur les 445 millions d'euros de chiffre d'affaires réalisé en 2013, 227 millions ont été généré par la vente de produits alimentaires (soit 51,1%).

Ouest Cornouaille

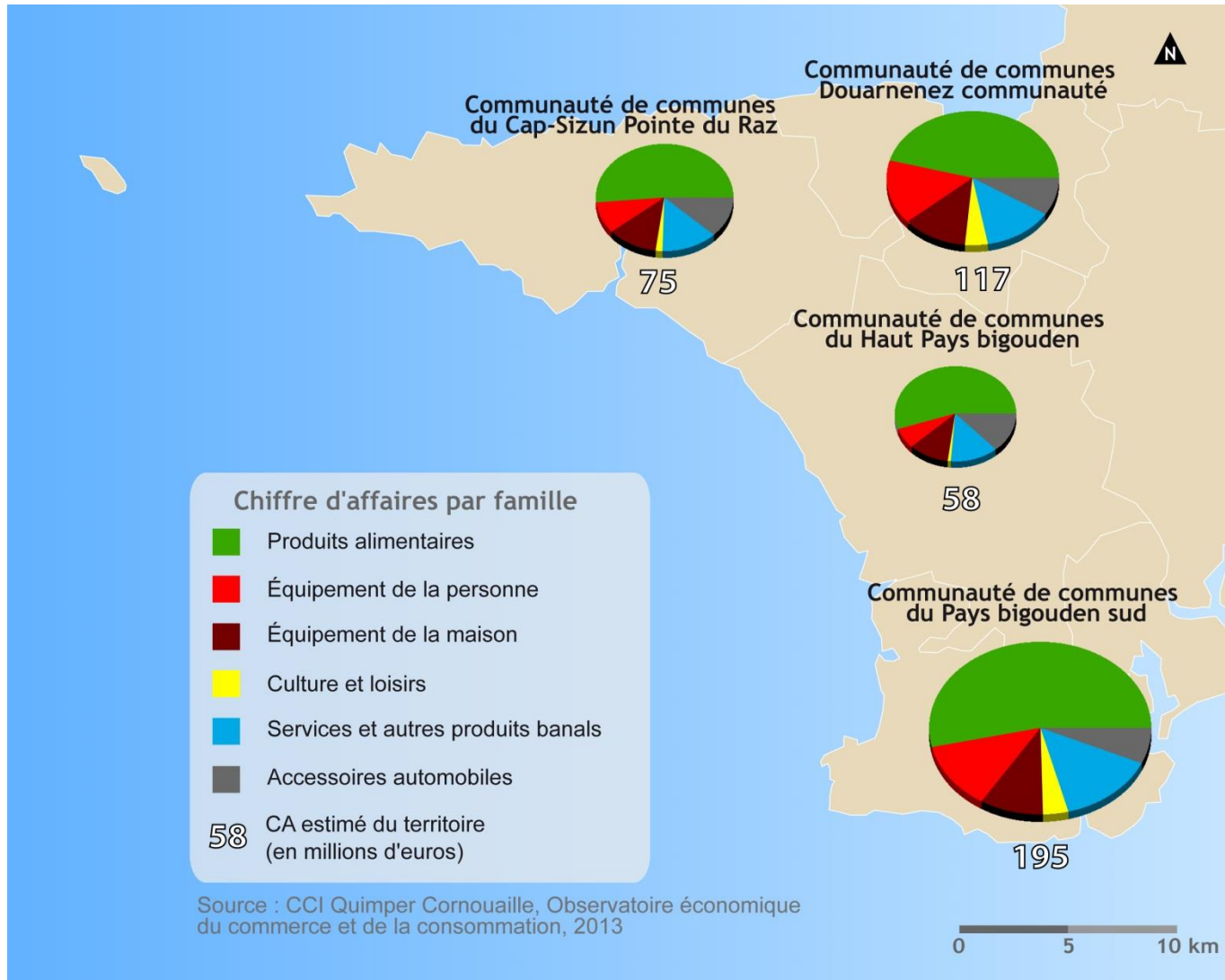


Cornouaille



- Produits alimentaires
- Services et autres produits banals
- Équipement de la maison
- Équipement de la personne
- Automobile
- Culture et loisirs

Chiffre d'affaires par famille de biens



Objectifs de la présentation

Données de cadrage

Activité commerciale

Formes de distribution

Évasion et rétention

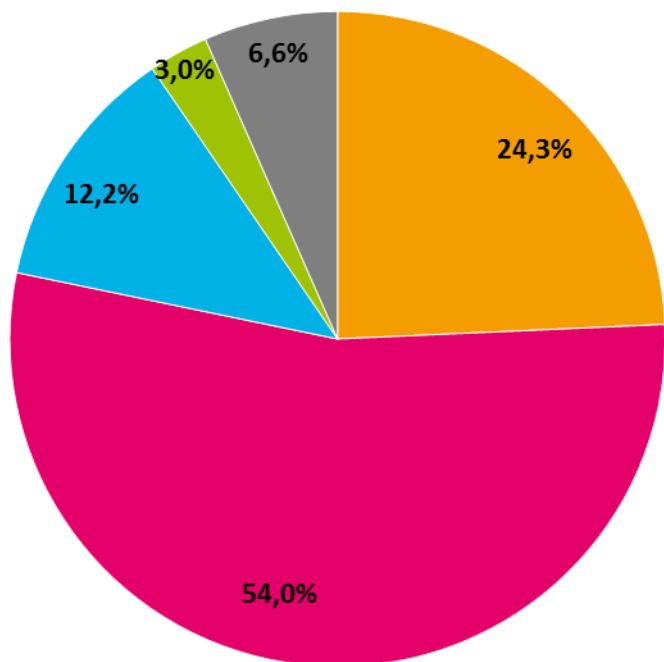
Centre et périphérie

La vacance commerciale

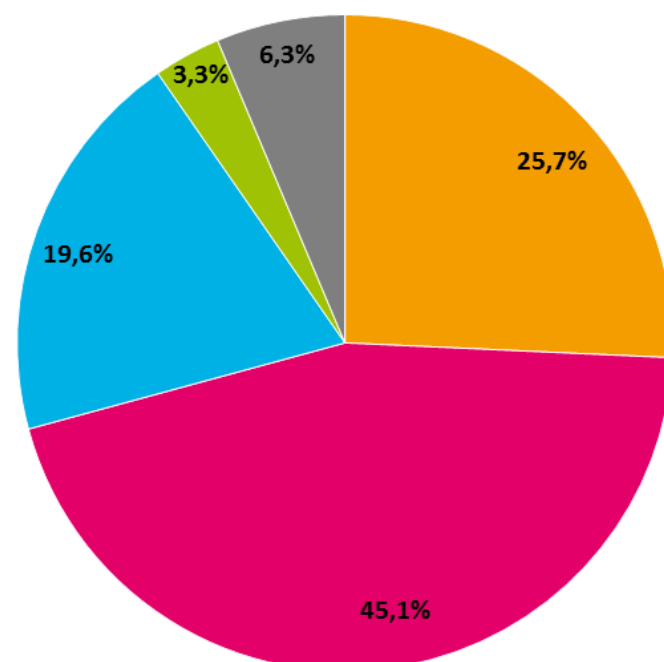
Chiffre d'affaires par forme de vente – ouest Cornouaille

Les Grandes et moyennes surfaces représentent 54 % du chiffre d'affaires généré en 2013, soit 240 millions d'euros.

Ouest Cornouaille

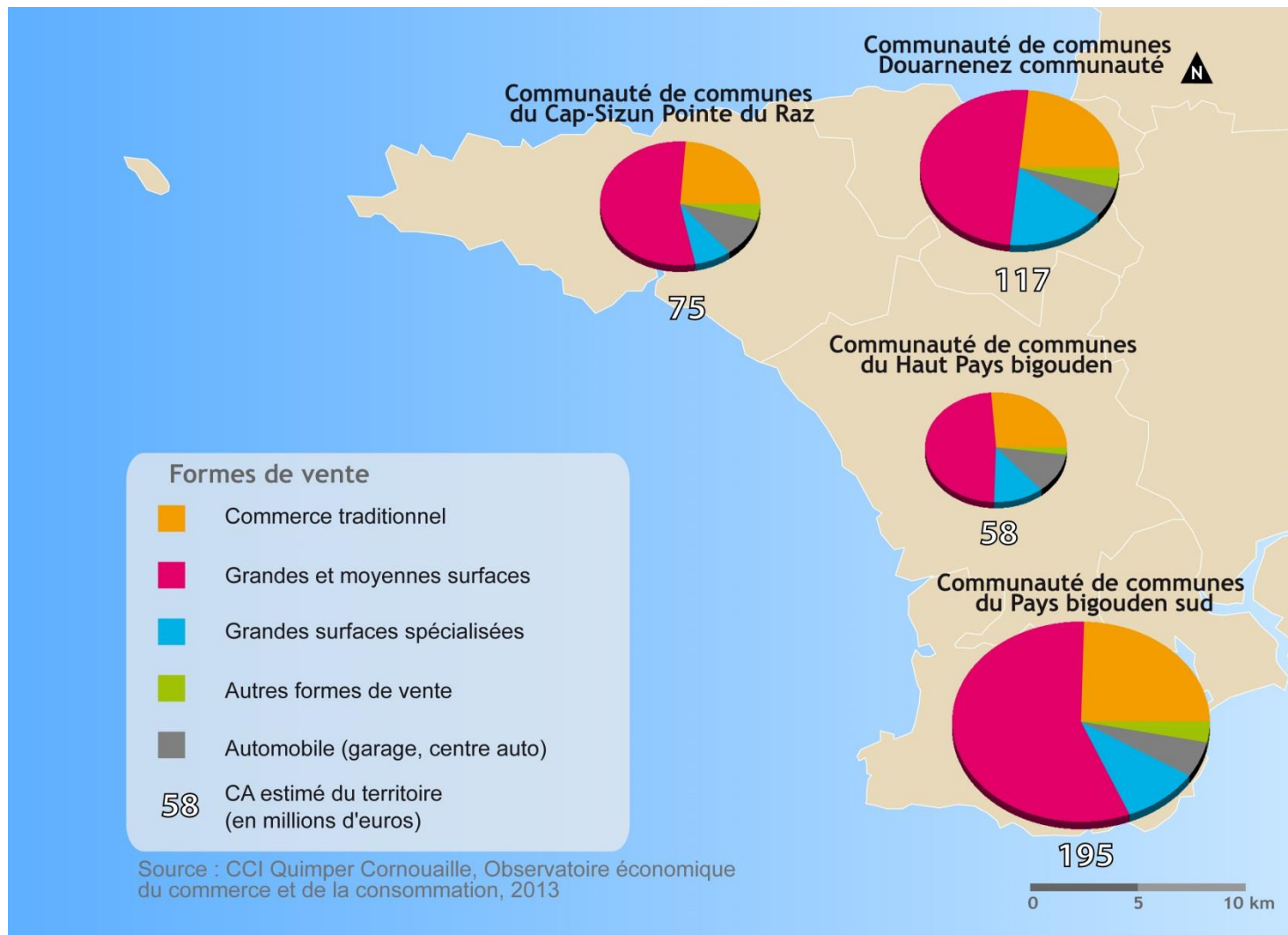


Cornouaille



- Commerce traditionnel
- Grandes et moyennes surfaces
- Grandes surfaces spécialisées
- Autres formes de vente
- Automobile (garage, centre auto)

Chiffre d'affaires par forme de vente



Objectifs de la présentation

Données de cadrage

Activité commerciale

Formes de distribution

Évasion et rétention

Centre et périphérie

La vacance commerciale

Évasion et rétention commerciales

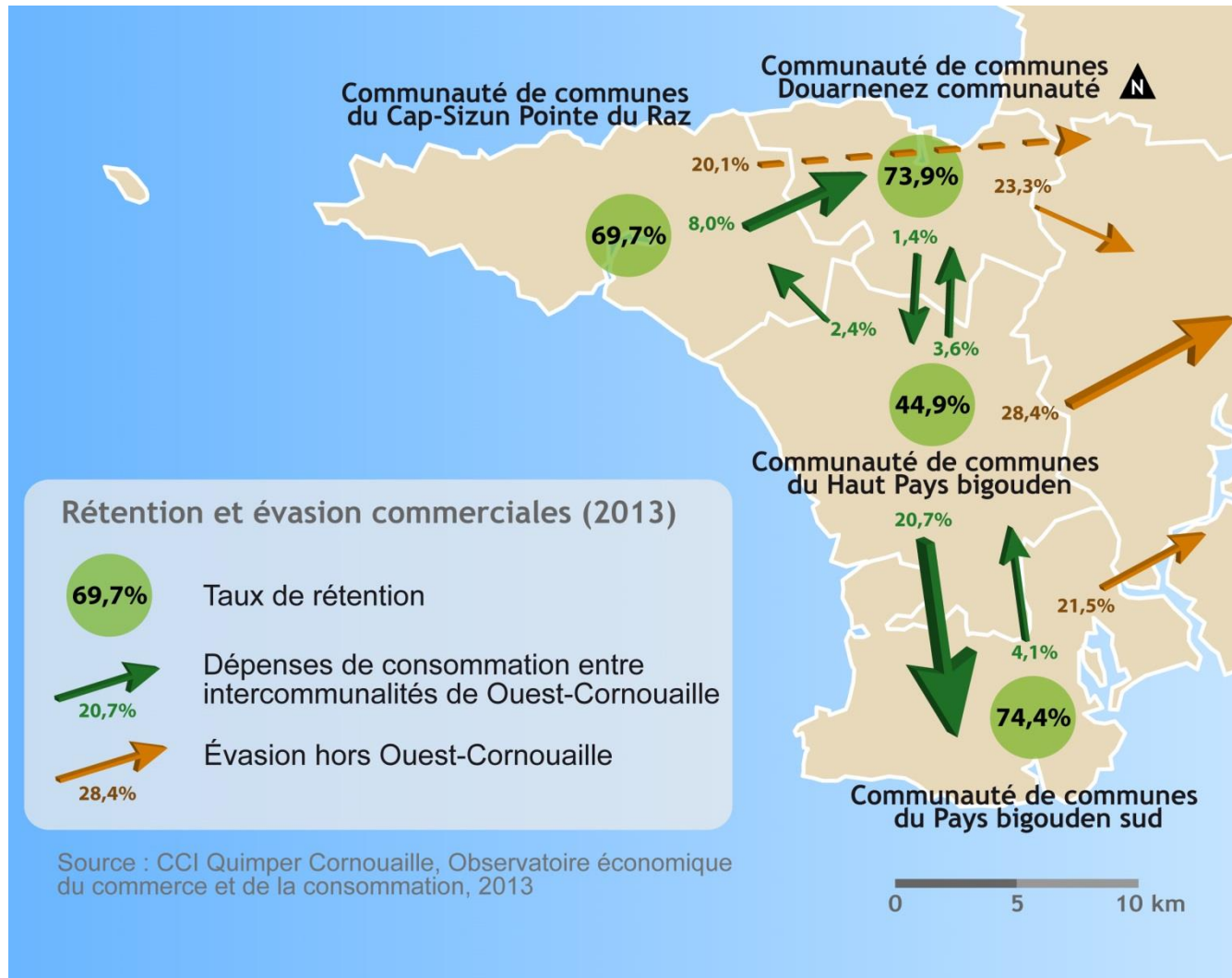
Au total, **77,2 %** des dépenses des ménages de Ouest-Cornouaille sont effectuées dans les commerces du territoire en 2013 (contre 74,8% en 2009). Les ménages de Ouest-Cornouaille contribuent à **95 %** au chiffre d'affaires des commerces du territoire.

La première destination extérieure est **Quimper**, avec **15,2 %** des dépenses captées.

Une **évasion commerciale** à nuancer en fonction des biens :

- Les biens alimentaires : 93,7 % de rétention commerciale
- Les biens culturels/loisirs : 46,7 % de rétention commerciale (et évasion vers Quimper de 38,8 %).

Évasion et rétention commerciales



Objectifs de la présentation

Données de cadrage

Activité commerciale

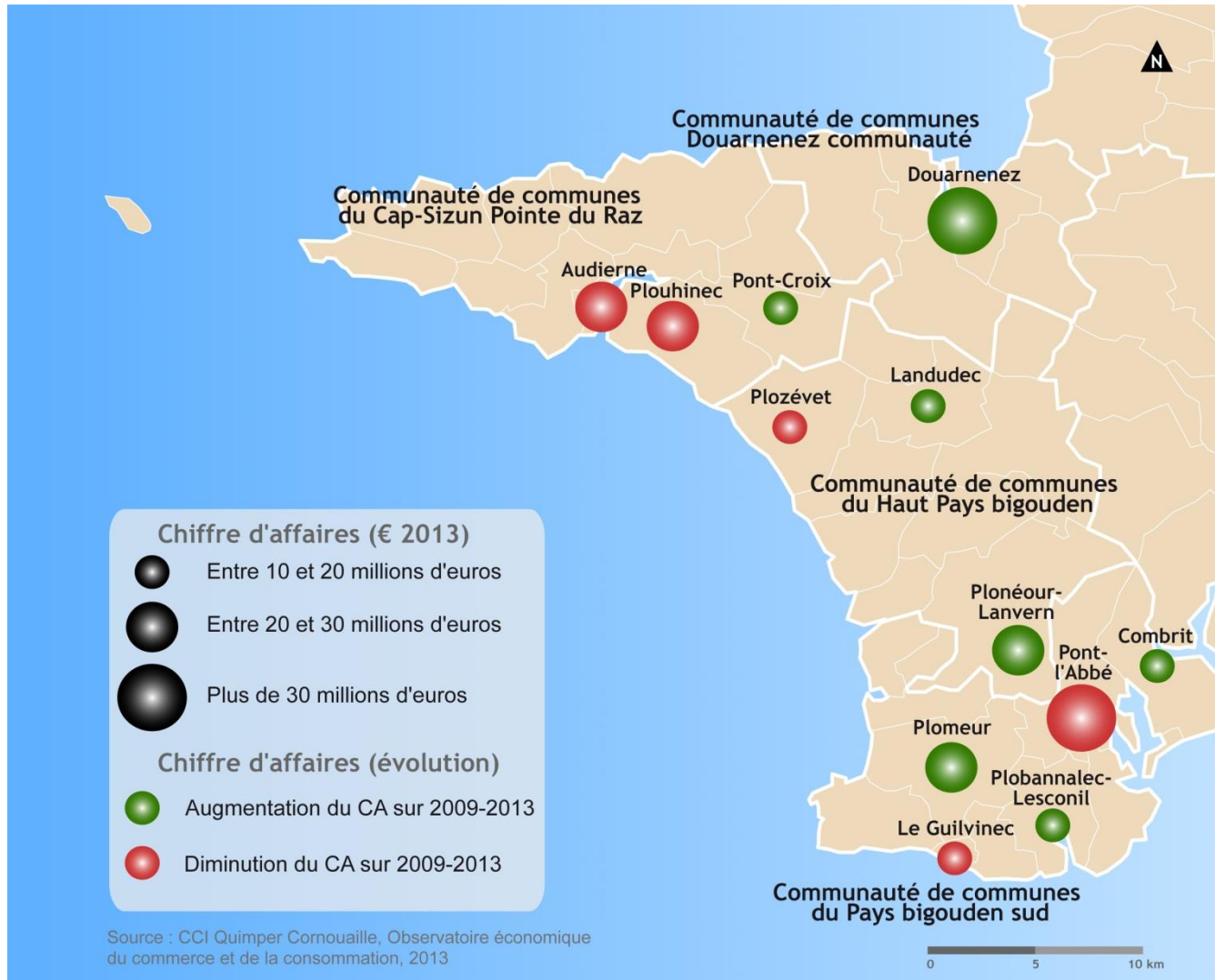
Formes de distribution

Évasion et rétention

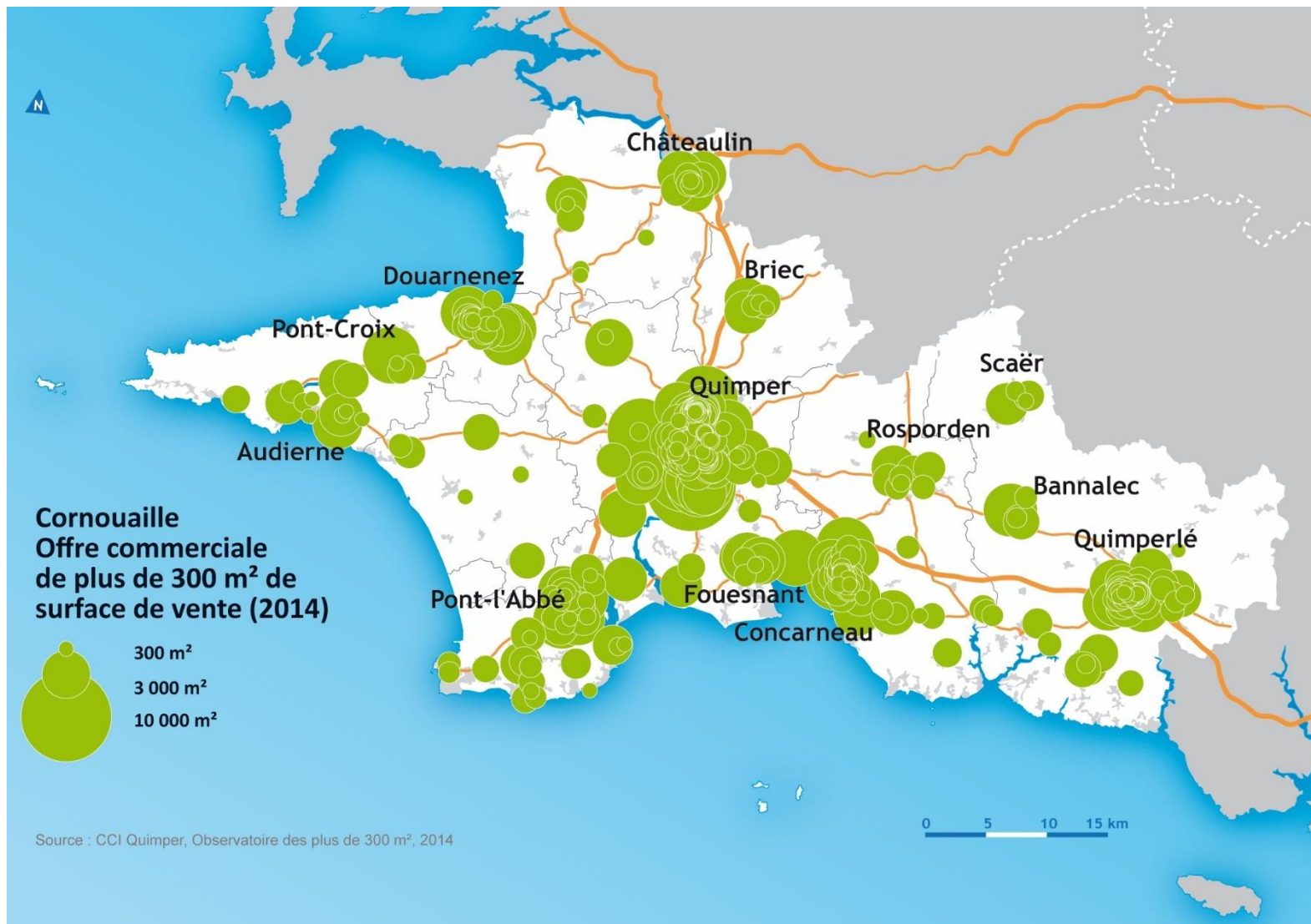
Centre et périphérie

La vacance commerciale

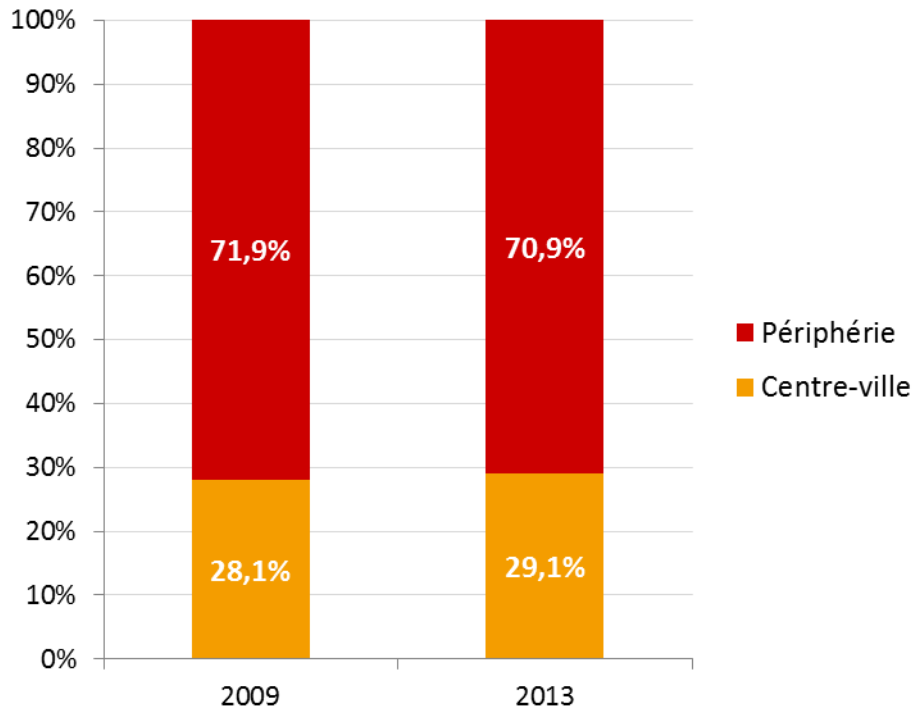
Les principales communes



Offre commerciale de plus de 300 m²



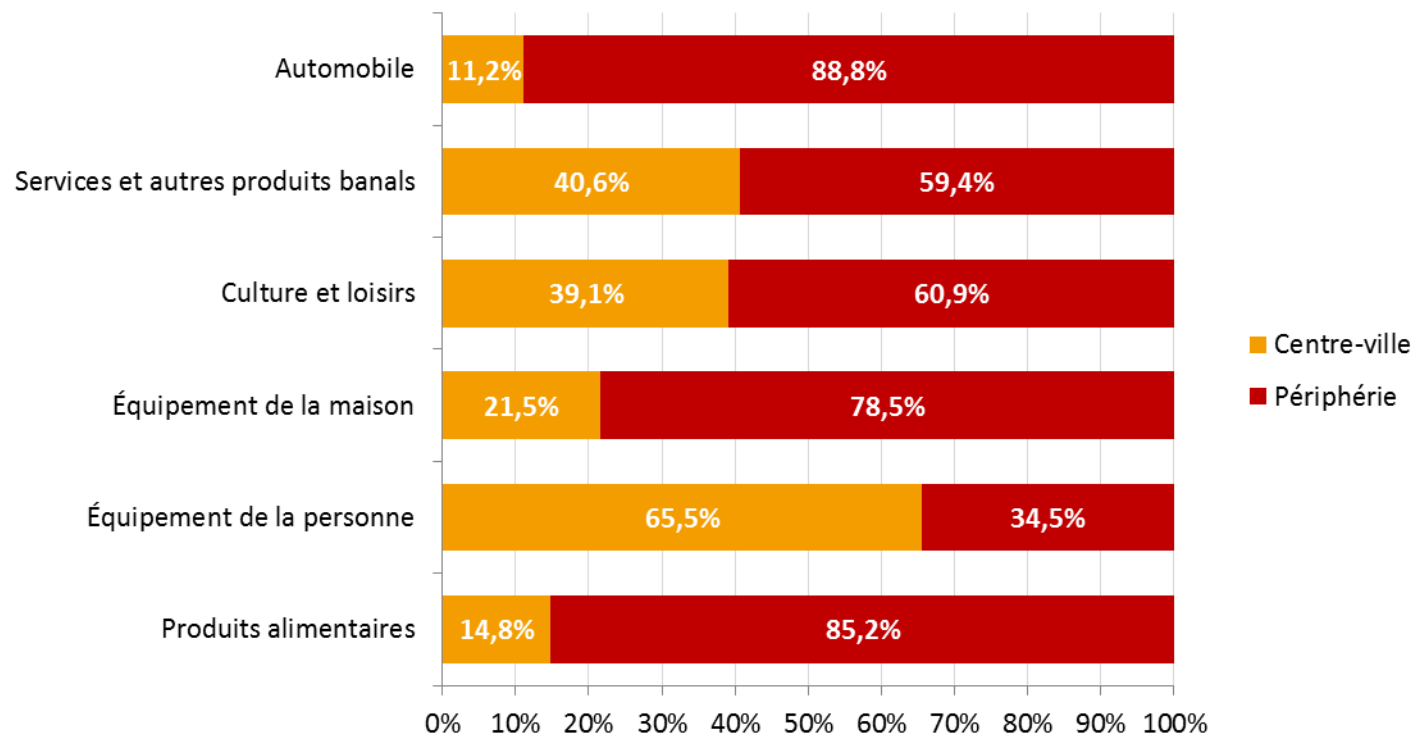
Périphérie-centre : le cas de Pont-l'Abbé



En 2013, sur les 114 millions d'euros de chiffre d'affaires des commerces de Pont-l'Abbé, **33 millions d'euros** ont été générés par des commerces du centre-ville, contre 32 millions en 2009.

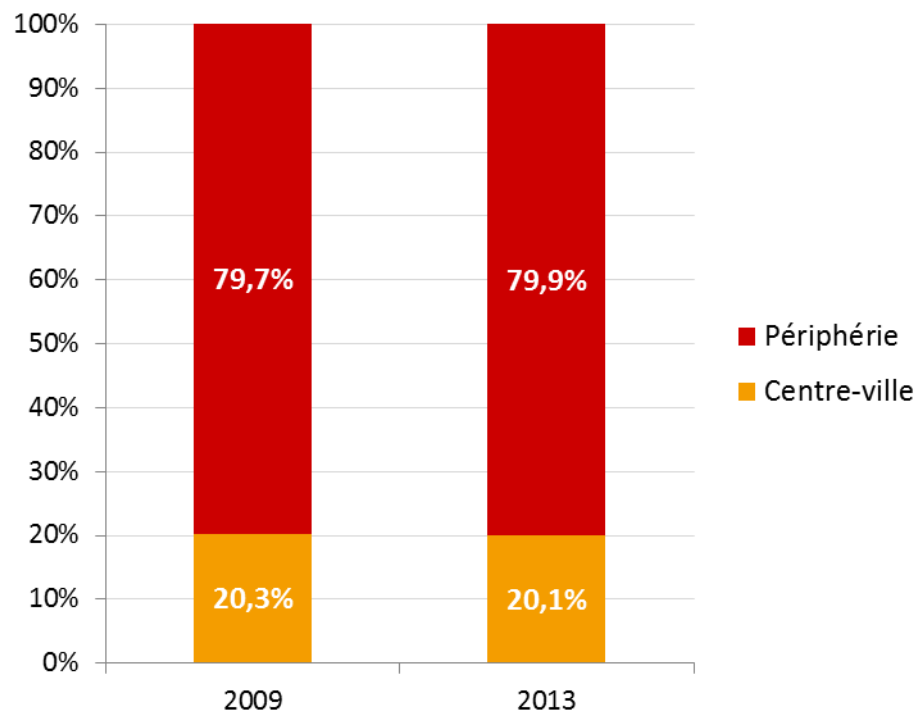
En moyenne en France, d'après l'AdCF, 25% du CA des commerces d'une commune est réalisé dans le centre-ville.

Périphérie-centre : le cas de Pont-l'Abbé



65,5 % des dépenses en biens « d'équipement la personne », effectuées à Pont-l'Abbé, ont été réalisées dans le centre-ville.

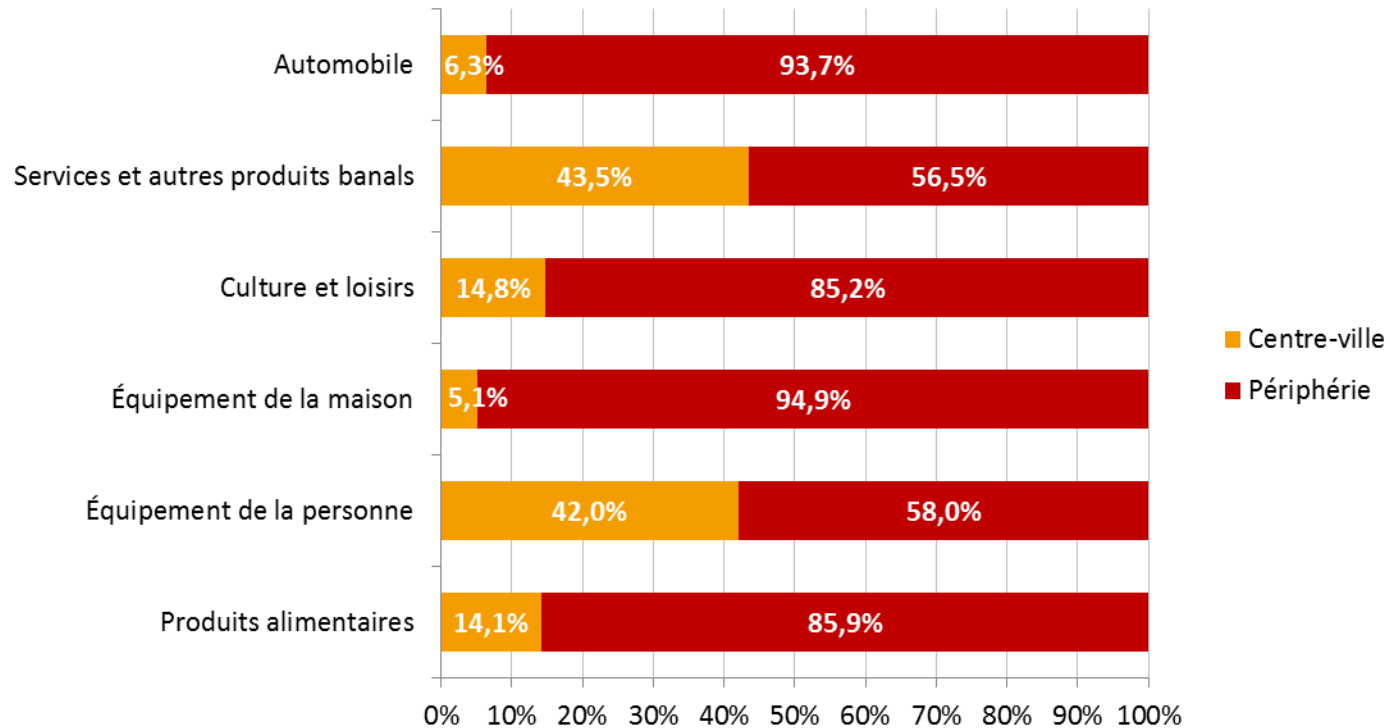
Périphérie-centre : le cas de Douarnenez



En 2013, sur les 116 millions d'euros de chiffre d'affaires des commerces de Douarnenez, **23 millions d'euros** ont été générés par des commerces du centre-ville, contre 22 millions en 2009.

En moyenne en France, d'après l'AdCF, 25% du CA des commerces d'une commune est réalisé dans le centre-ville.

Périphérie-centre : cas de Douarnenez



43,5 % des dépenses en « services et autres produits banals », effectuées à Douarnenez, ont été réalisées dans le centre-ville.

Objectifs de la présentation

Données de cadrage

Activité commerciale

Formes de distribution

Évasion et rétention





Centre et périphérie

La vacance commerciale

Vacance commerciale dans le centre-ville de Pont-l'Abbé



Légende

-  Locaux vacants 2014
-  Locaux vacants 2016
-  Locaux reconvertis
-  Autre bâti

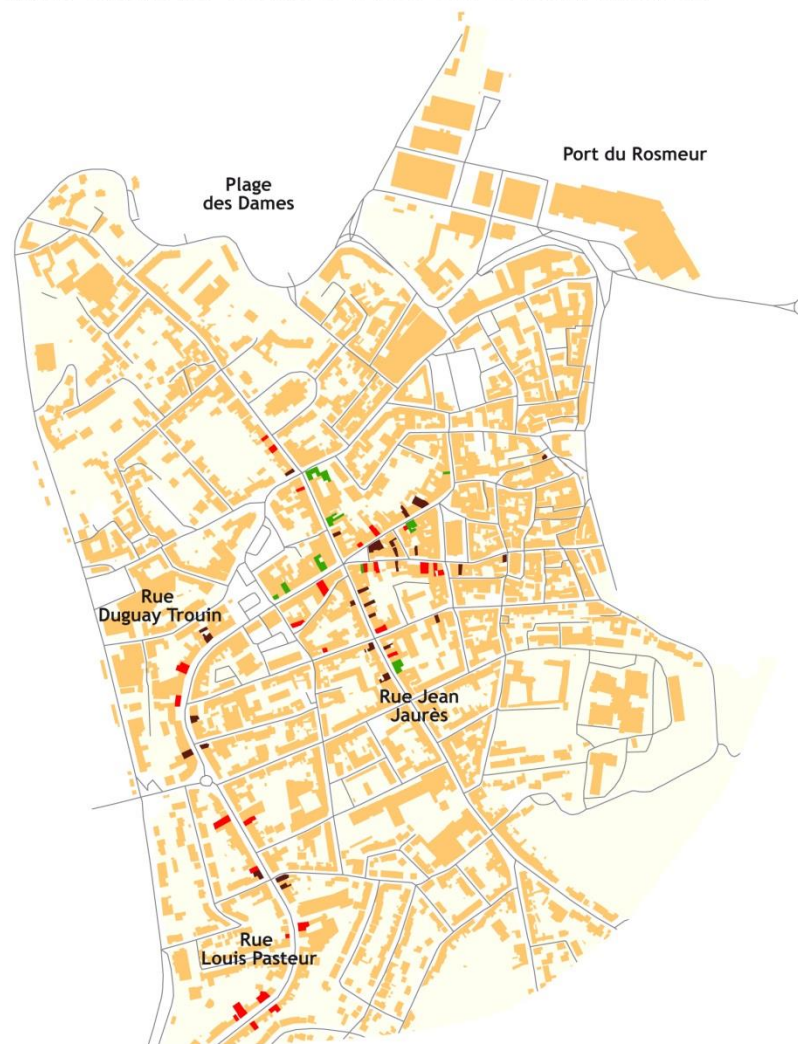


Vacance commerciale dans le centre-ville de Douarnenez



Légende

- Locaux vacants 2014
- Locaux vacants 2016
- Locaux reconvertis
- Autre bâti



Source : CCI Quimper, OCCV, IGN ; 2016

0 250 500 m

Objectifs de la présentation

Données de cadrage

Activité commerciale

Formes de distribution

Évasion et rétention

Centre et périphérie

La vacance commerciale



Merci de votre attention !

Chiffres clés commerce SCoT Ouest Cornouaille

18 avril 2016

