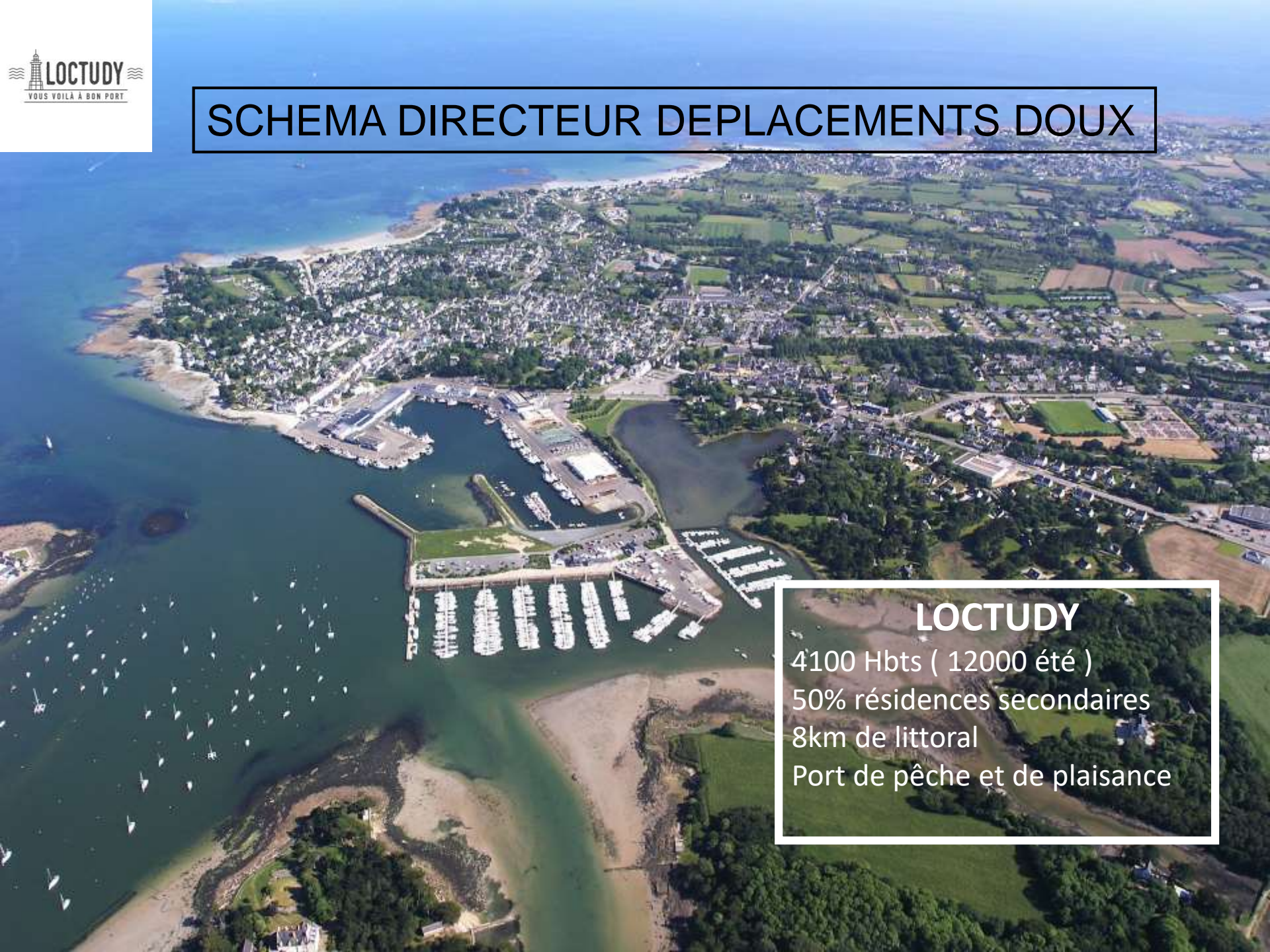


SCHEMA DIRECTEUR DEPLACEMENTS DOUX



LOCTUDY

4100 Hbts (12000 été)

50% résidences secondaires

8km de littoral

Port de pêche et de plaisance

Projet d'Aménagement et de Développement Durables



1.4. METTRE EN PLACE UN PLAN DE DEPLACEMENTS

- hiérarchiser le réseau viaire,
- continuer à développer et aménager les modes de déplacements doux
 - identifier les chemins existants et à créer pour assurer des continuités
 - développer le maillage doux, sécuriser les voies
 - relier les chemins piétons le long du littoral dès que cela est possible
- assurer l'accessibilité des personnes à mobilité réduite,
- améliorer les conditions d'accès aux transports collectifs,
- organiser le stationnement.

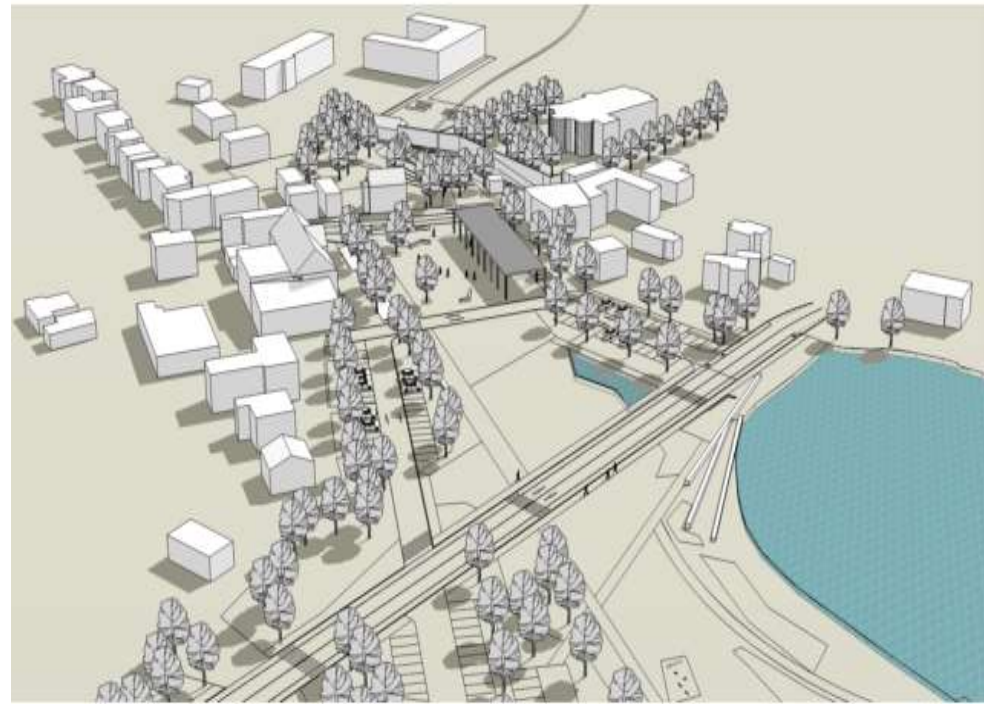


Projets





- INTERFACE VILLE PORT



OBJECTIFS

- ❖ Sécurité des usagers vélos/piétons
- ❖ Développement de modes alternatifs de déplacements
- ❖ Réponse à une demande croissante des usagers
- ❖ Renforcer l'attractivité du territoire
 - cadre de vie
 - fréquentation touristique



TRAVAIL PREALABLE PAR LES ELUS

Itinéraires vélo

78 vues
PARTAGER

Calque sans titre

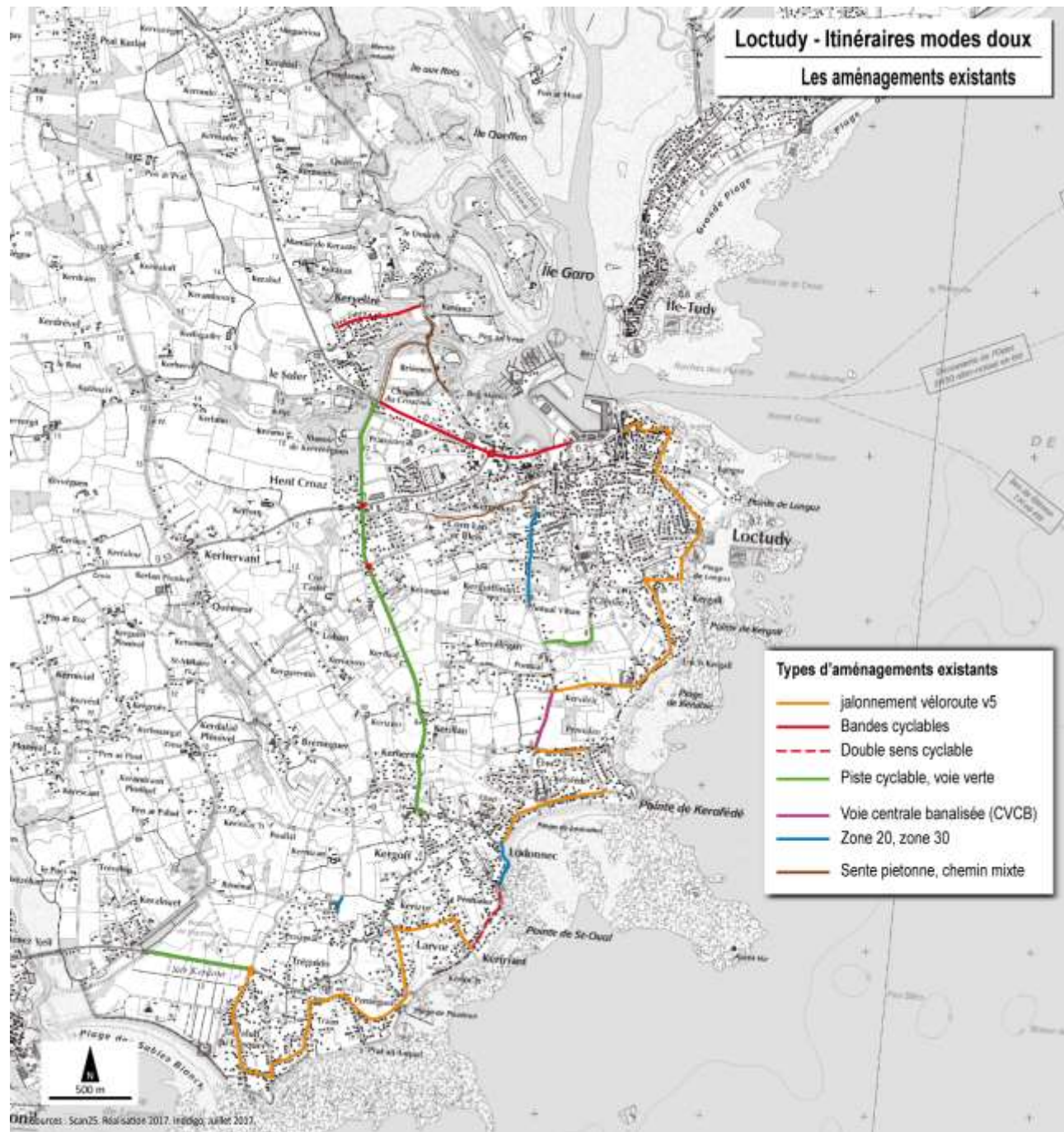
- Laë ar Barez
- Plonivel/Aubépines
- Lodonnec/Karak hir/Kervizic
- Jonction Kerloch/ cale larvor
- Plonivel/Plobannalec
- Croazou /Kerlis
- Hent Cross/Pen Allé
- Boucle Kerlis/Allée blanche
- Pen ar veur
- Kerlis/mairie
- Port de plaisance
- Le Dourdy/ Kerzani/Laë ar Barez
- Pen ar veur /Dourdy
- Port/Phare de Langoz
- Phare/Plage Langoz
- Plage de Langoz/ Kerpaul
- Kerpaul/Mairie
- Pontual/Kerlan
- Pontual/Ezer
- Kergoff/Lodonnec
- Lodonnec/Kerloch
- Enrochement GR 34
- Port de Larvor/Sables blancs
- Sables blancs /Leconil

Google My Maps

Données cartographiques ©2016 Google. Conditions d'utilisation. 500 m

Loctudy - Itinéraires modes doux

Les aménagements existants







28 03



CONICHE DE TOMBOUR

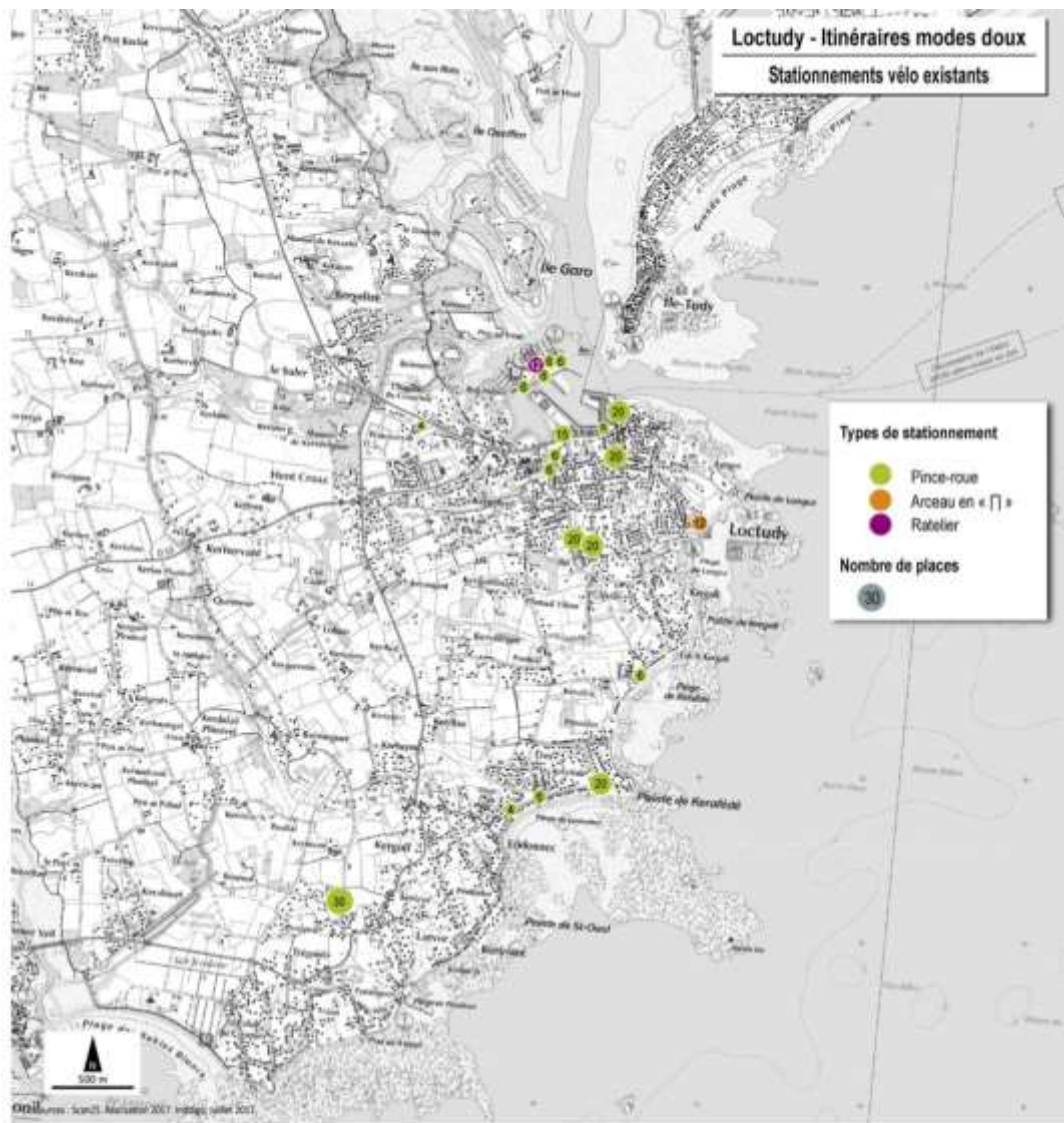


28 03





29 03



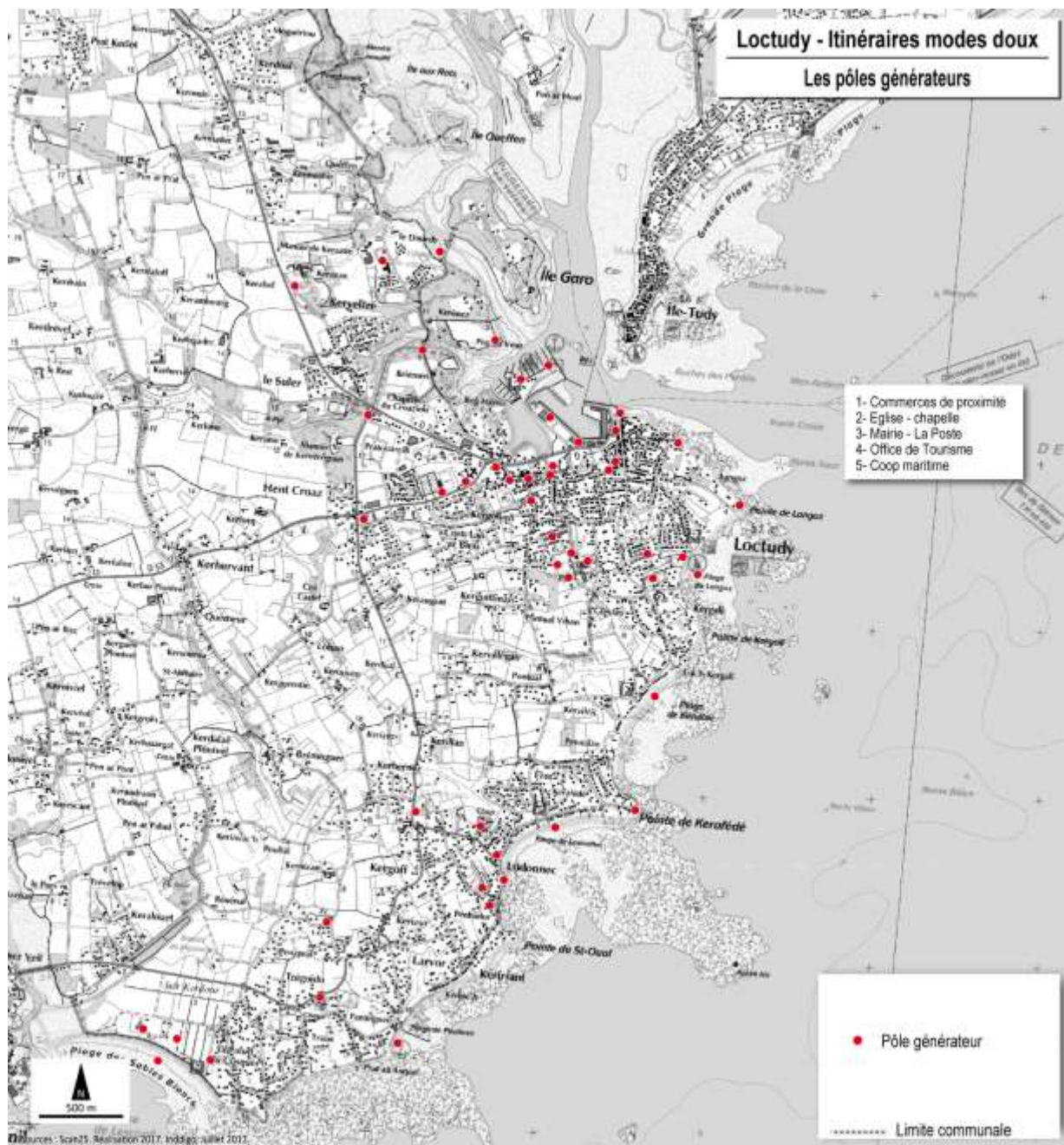
Stationnements vélo existants sur Loctudy



Stationnements vélo rencontrés sur Loctudy, 2017

Loctudy - Itinéraires modes doux

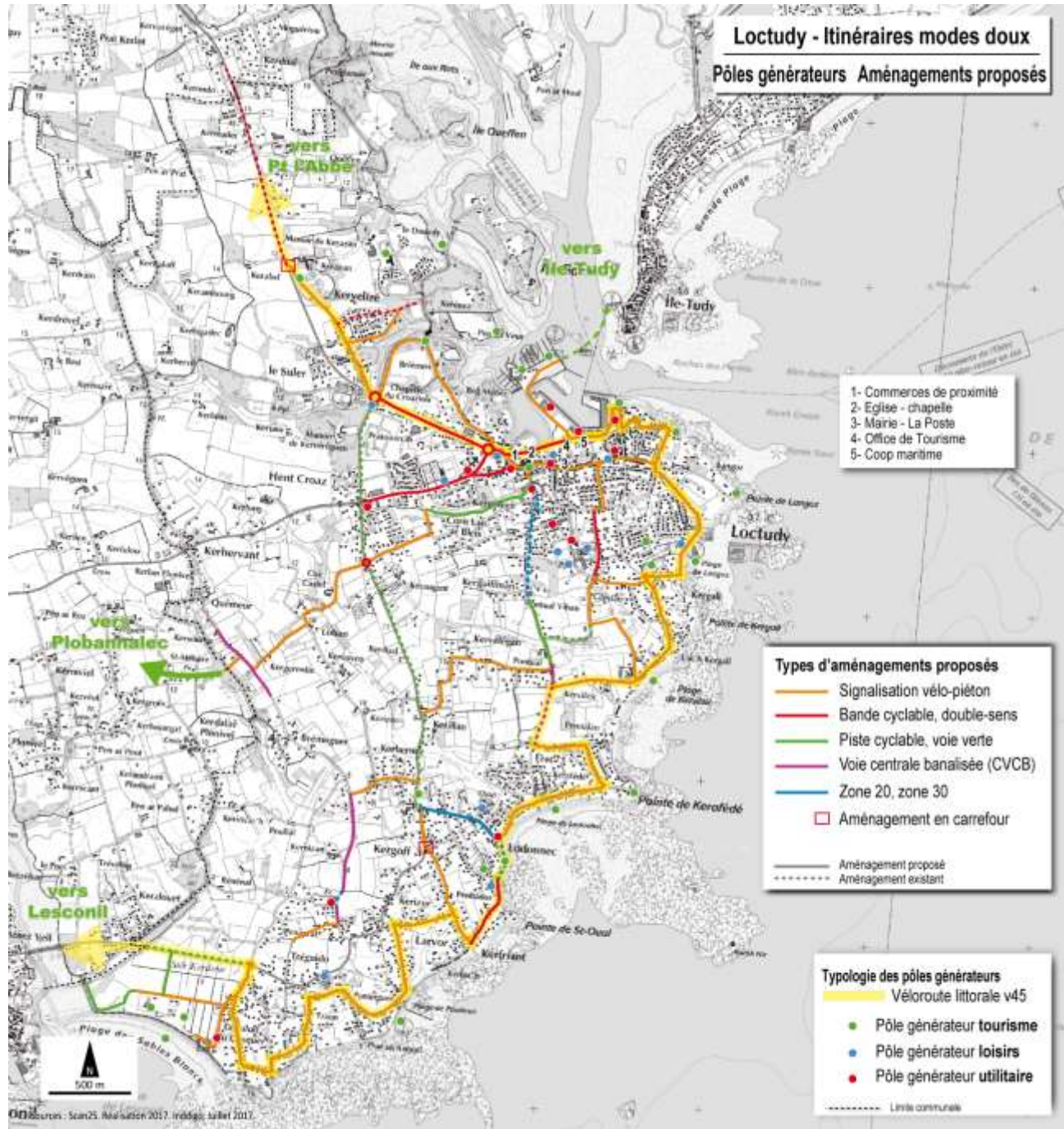
Les pôles générateurs



LES POLES GENERATEURS DE FLUX



Loctudy - Itinéraires modes doux
Pôles générateurs Aménagements proposés



- 1- Commerces de proximité
- 2- Eglise - chapelle
- 3- Mairie - La Poste
- 4- Office de Tourisme
- 5- Coop maritime

- Types d'aménagements proposés**
- Signalisation vélo-piéton
 - Bande cyclable, double-sens
 - Piste cyclable, voie verte
 - Voie centrale banalisée (CVCB)
 - Zone 20, zone 30
 - Aménagement en carrefour
 - Aménagement proposé
 - Aménagement existant

- Typologie des pôles générateurs**
- Véloroute littorale v45
 - Pôle générateur tourisme
 - Pôle générateur loisirs
 - Pôle générateur utilitaire
 - Limite communale



• **Axe Nord-Sud : place de la Liberté / Kerpaul / Pennalan**



Constat :
Cet axe majeur de déplacement Nord-Sud est en partie aménagé afin de sécuriser les déplacements tous modes. La continuité n'est néanmoins pas assurée de bout en bout.

Cible usagers :
- tous usagers, piétons et cyclistes

Vocation de la liaison :
- utilitaire, tourisme et loisirs

Principe d'aménagement :
- Sécuriser les déplacements piéton-vélo dans les courbes de Pontual Vihan
- assurer la continuité de la CVCB de Pennalan vers le Nord

• **Propositions d'aménagements**

Les courbes de la route de Kerpaul au sud de Pontual Vihan n'assurent pas la visibilité nécessaire avec les mobilités douces, face à la vitesse des véhicules motorisés (temps de réaction trop court pour se rabattre vers les accotements) ; les accotements ne permettent pas un refuge nécessaire ni aux piétons, ni aux cyclistes.



Il est proposé un site propre en dehors de la voie, derrière la haie en rive Ouest.

A Pontual Vras la piste récupérera la voirie en s'insérant dans un plateau traversant, permettant d'apaiser les vitesses avant la CVCB et assurant une traversée apaisée vers la sente existante vers Pontual Vihan.

• **Chiffrage AVP**

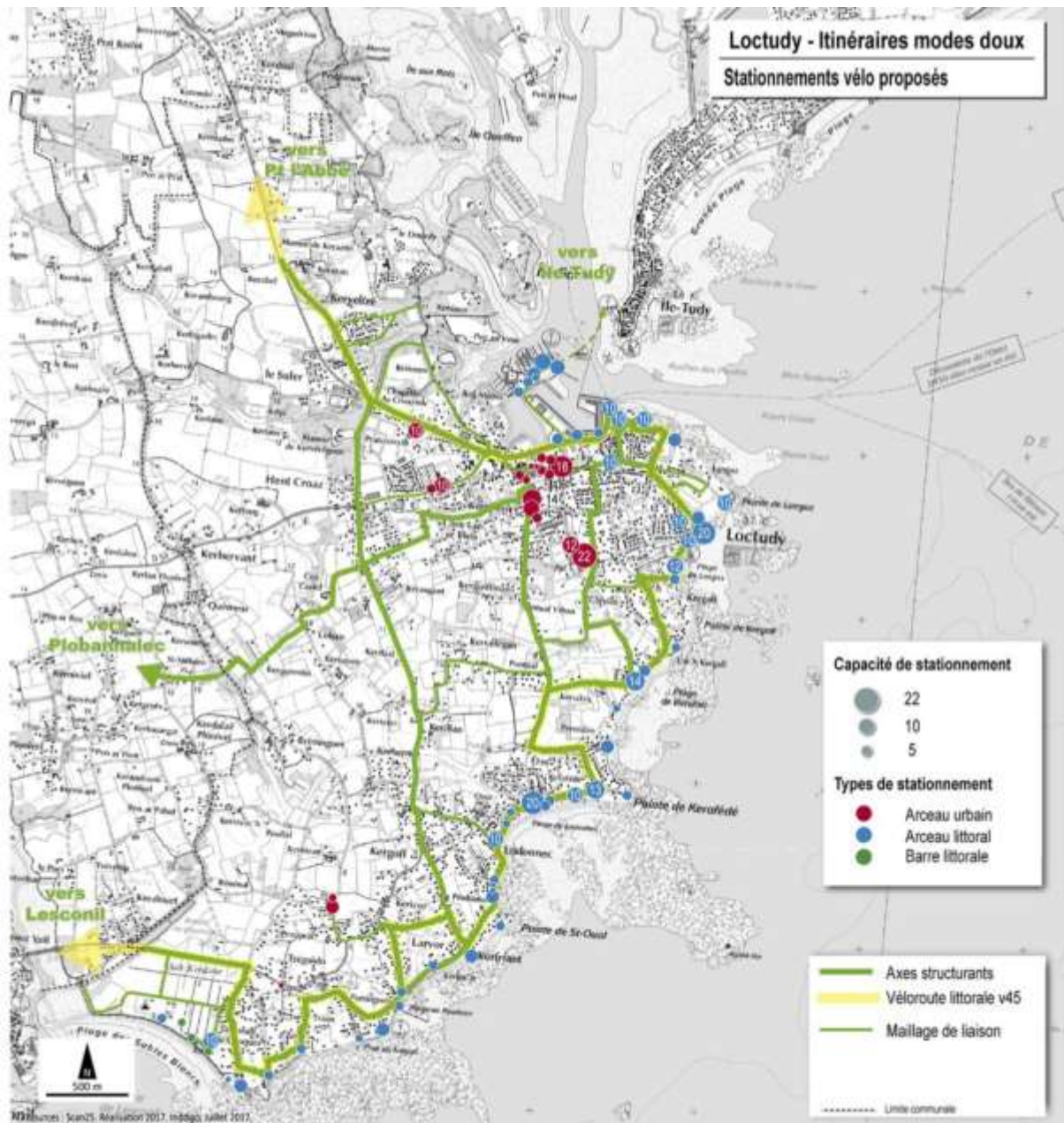
• **rue de Kerpaul, au sud de l'allée Park ar Maner (43, 44 - 45)**

Type d'aménagement proposé	Ratio (P.U. € HT)	Distance	TOTAL € HT
Création de piste cyclable, hors voirie	140 €	300 m	42 000 €

• **rue de Kerpaul, entre Pontual Vras et Castel Corn (46, 47)**

Type d'aménagement proposé	Ratio (P.U. € HT)	Distance	TOTAL € HT
Création voie centrale banalisée	50 €	300 m	15 000 €





Aménagements proposés sur les itinéraires et desserte des pôles générateurs

○ Principes d'implantation

▪ La sécurité

- Le mobilier doit permettre l'attache au moins du cadre et d'une roue
- La bonne visibilité du parc de stationnement = limitation des risques de vol (éclairage, secteur passant, ...)
- Permettre des manœuvres d'accès/départ non dangereuse : de plain-pied, sans bordure...
- Le mobilier de stationnement vélo doit être scellé au sol, ou au mur

▪ La proximité

Etre au plus près du lieu de destination (5 à 10 m. maximum)

▪ Présence d'aménagements cyclables proches

Une corrélation forte existe entre le taux d'occupation et la présence d'aménagement cyclables

▪ Signalisation

Un panneau indiquant « stationnement VELO », un logo au sol sont des aides utiles pour l'utilisateur.

▪ Capacité

Un nombre suffisant de places pour répondre au besoin ; la capacité pouvant être augmentée si besoin

▪ Le niveau d'équipement est également lié à la durée de stationnement

- Courte durée (moins de 1 heure) : en face de l'équipement - arceau
- Moyenne durée (une 1/2 journée) : en face de l'équipement – arceau abrité
- Longue durée (journée ou plus) : < 50 m. - véloparc abrité et fermé

○ Typologie fonctionnelle sur Loctudy

4 types de mobiliers peuvent être déployés sur les sites identifiés :

- **Modèle urbain** (en centre-ville, ZA-ZI, ...) : **arceau métallique en « U renversé »**
- **Modèle 'site'** (plages, sites, littoral, ZA, aires pié-niq) : **arceau métal + bois**
- **Modèle capacitair**e (plages, sites, ...) : **lisse bois, double**
- **Modèle box** (arrêts de transport en commun, aire covoiturage) : **Box individuel, auto-sécurisé**

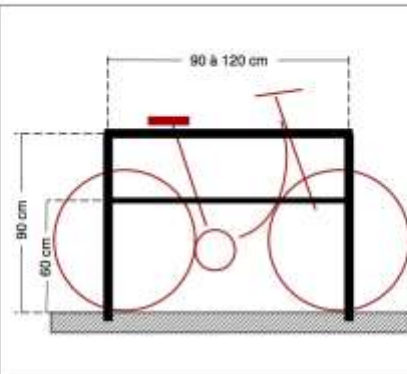


• **Modèle urbain**

De préférence en centre-ville, ZA-ZI, ...

Un arceau métallique en « U renversé »

- **Sécurisé**
Permet d'attacher cadre + roue
2 vélos / arceau
Adaptable à la charte graphique
- **Fonctionnel**
À implanter par poche de 3 arceaux
Facile sur voirie, sur trottoirs...
Scellement au sol
- **Prix**
Environ 100 € H.T. pièce, hors pose



• **Modèle « site »**

De préférence sur les plages, les sites de visite, le littoral, les ZA, les aires de pique-nique...

Un arceau métal + bois

- **Sécurisé**
Attacher cadre + roue
Capacitaire (2 vélo / arceau)
Esthétique
- **Fonctionnel**
Par poche de 3 à 30... arceaux
Peu d'emprise au sol
Scellement sur sols durs ou meubles
- **Prix**
Environ 250 € H.T. pièce, hors pose



• **Modèle capacitaire**

De préférence à proximité des plages, sites...

Une lisse bois, double

- **Sécurisé**
Capacitaire : plusieurs longueurs possibles
Lisse avec section ronde (attache antivol)
Ajouter une lisse intermédiaire
Esthétique bois
- **Fonctionnel**
À implanter sur les sites fréquentés
Scellement sur sols durs ou meuble
- **Prix** : A partir de 200 € H.T. pièce



Enseignements à tirer de l'expérience

- **Importance d'un travail préalable des élus** qui ont une bonne connaissance des liaisons existantes sur la commune et des attentes des usagers
- Il ne faut **pas penser uniquement aux itinéraires, mais aussi aux équipements et services** proposés aux usagers. Les équipements de stationnement des vélos (type et emplacement) sont un complément indispensable du réseau
- La **constitution du réseau** vélo doit être **très pragmatique et faire appel à tous types d'aménagement** (du simple panneau directionnel ou marquage au sol jusqu'à la piste cyclable).
Cela permet de tenir compte et de lever les contraintes, d'obtenir un planning raisonnable et de maîtriser le budget.