

CAP SIZUN / POINTE DU RAZ
HAUT PAYS BIGOUDEN
PAYS BIGOUDEN SUD
DOUARNENEZ COMMUNAUTÉ



Initiation cartographie collaborative

Schéma vélo Ouest Cornouaille

Michael HÄUSLE

*Réunion préparatoire 22 juin 2018
en mairie de Douarnenez*

UNION EUROPÉENNE
UNANIEZH EUROPA



**L'Europe s'engage
en Bretagne**

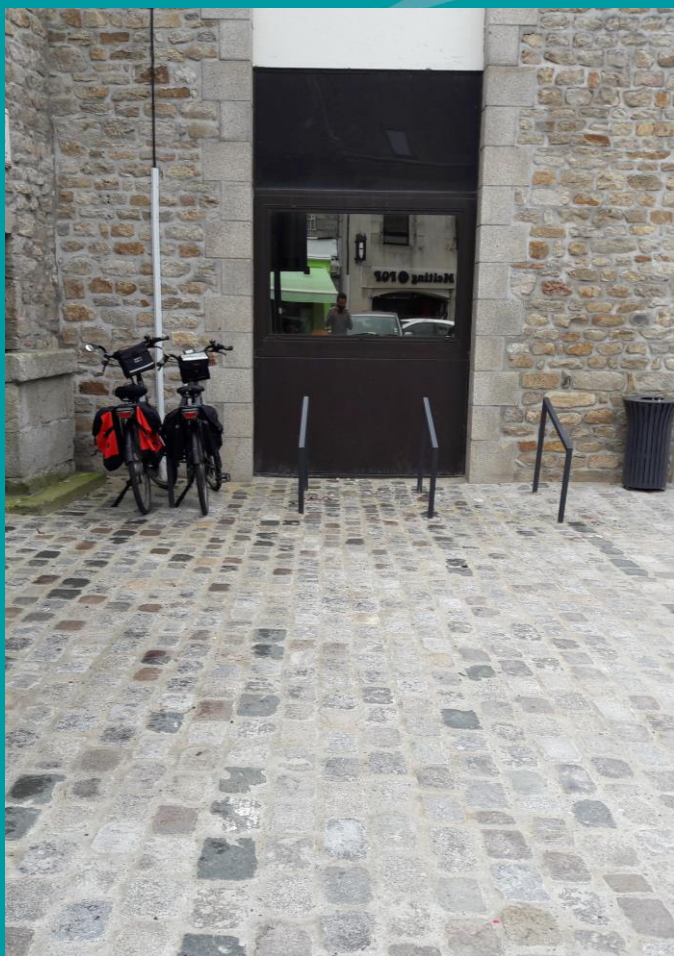
*Avec le Fonds européen agricole pour le développement rural :
l'Europe investit dans les zones rurales*



Pays Bigouden Sud
COMMUNAUTÉ DE COMMUNES

Ordre de jour

1. Brève présentation du schéma vélo de l'Ouest Cornouaille
 - Objectifs
 - Actions
 - Retour état des lieux
2. Présentation du concept d'une cartopartie
3. Démonstration de saisie d'un élément visible depuis la salle de réunion (enregistrement dans la base de données)
4. Déroulé d'une initiation à la cartographie collaborative et aspects pratiques



Le schéma directeur vélo Ouest Cornouaille

UN ENJEU POUR LE DÉVELOPPEMENT LOCAL ET TOURISTIQUE

Promouvoir et valoriser les **grands itinéraires** de vélo du Département

Développer les **itinéraires structurants** et les liaisons **intercommunales**

Connecter l'Ouest Cornouaille aux **territoires voisins**

Inciter à l'aménagement de **liaisons locales connectées** aux itinéraires structurants

Intégrer le vélo dans l'aménagement des **bourgs/villes**

Intégrer le vélo dans une **approche multimodale**



NB: représentation schématique qui ne préjuge en rien le résultat du schéma directeur vélo

JOURNÉE D'ÉCHANGES « VÉLO » - 3 AVRIL, LE JUCH



Conférences et témoignages

Quelques
éléments
techniques, des
réalisations,...

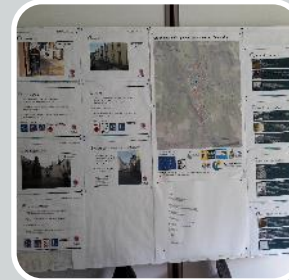


Ateliers

sur les
différents
profils de
cyclistes, leurs
attentes, des
solutions



Visite
technique du
Juch
(aménagement
s dédiés,
circulation
apaisée, test
vélos à
assistance
électrique)



Exposition
sur les
aménagement
, état des lieux,
activités
associatives, ...

Présentations,
ateliers, visite,
exposition
disponible sur
pro-aocd.fr



Etat des lieux Ouest Cornouaille

Aménagements en Ouest Cornouaille

Aménagements
**séparés de la
circulation
motorisée**

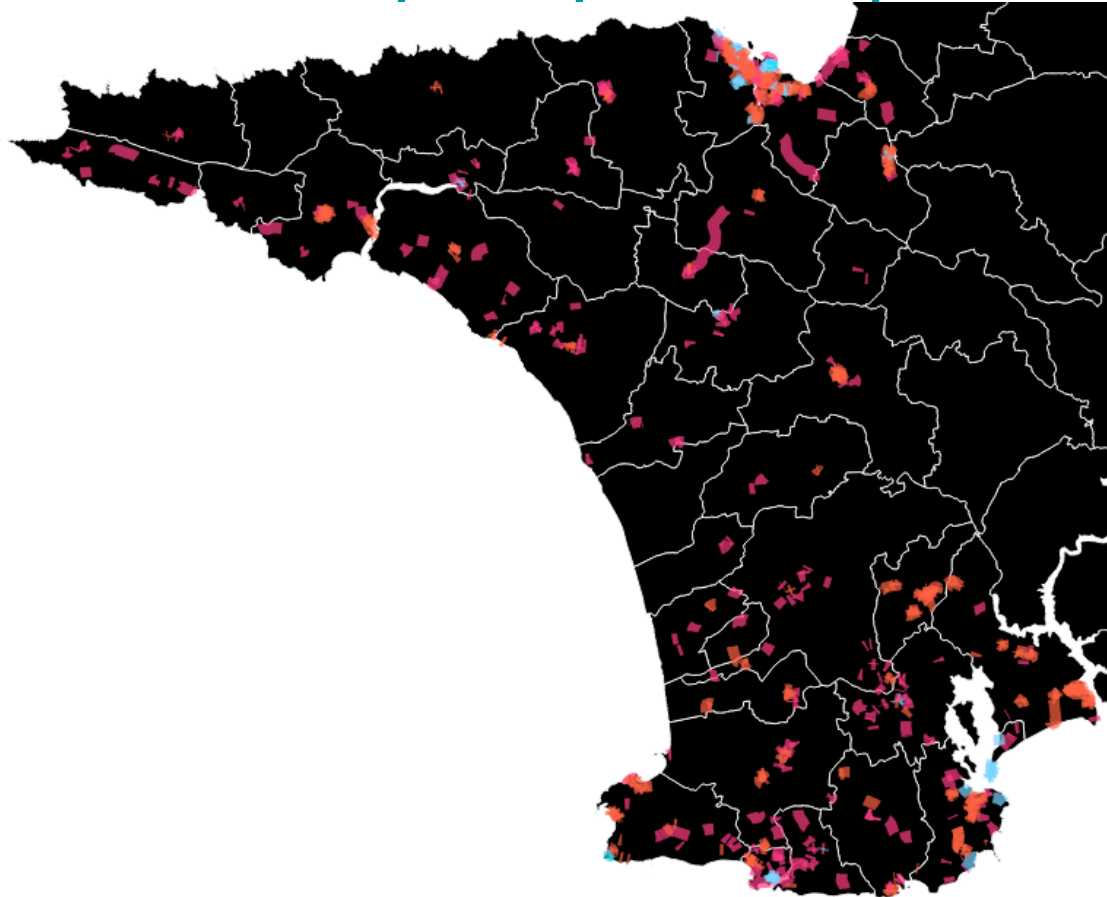
100 km de linéaire

Aménagements
sur chaussée

60 km de files
de circulation

Circulation apaisée

*Presque toutes les communes concernées
Une bonne base pour repenser le sujet*



Zones 30

93 km

Autre limitations

≤ 30 km/h

70 km

Aires
piétonnes
1 km

Zones de
rencontre

21 km

Itinéraires cyclables jalonnés*

Itinéraires	Distance (km)	%	Nombre
La Littorale – V5	125	59 %	1
Itinéraires à rayonnement départemental	29	14 %	6
Itinéraires locaux	57	27 %	15
Total	211	100 %	22

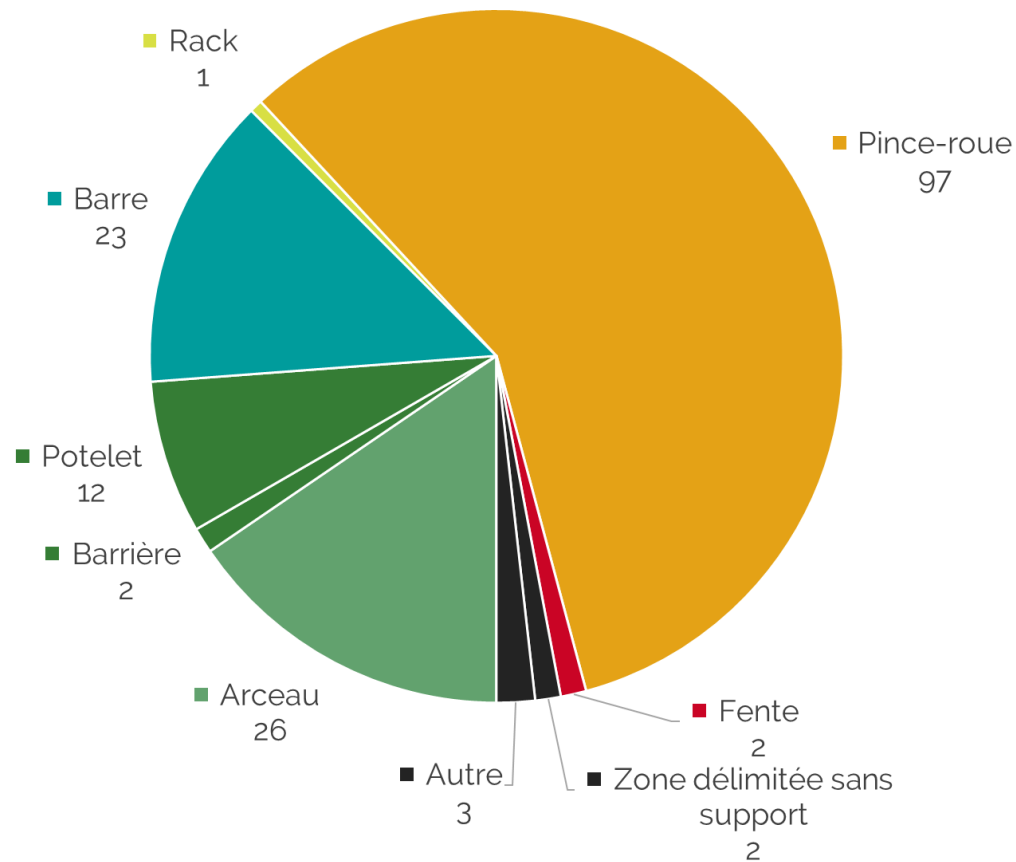
* Jalonnement par panneaux directionnels du type D + SC2 ou Dv

Rappel types de stationnement

Arceau	Barrière	Potelet	Barre
			
Rack	Pince-roue	Fente	Zone délimitée
			

Stationnement vélo - public

Stationnement vélo public (nombre de supports)



Stationnement vélo sur
voie publique :

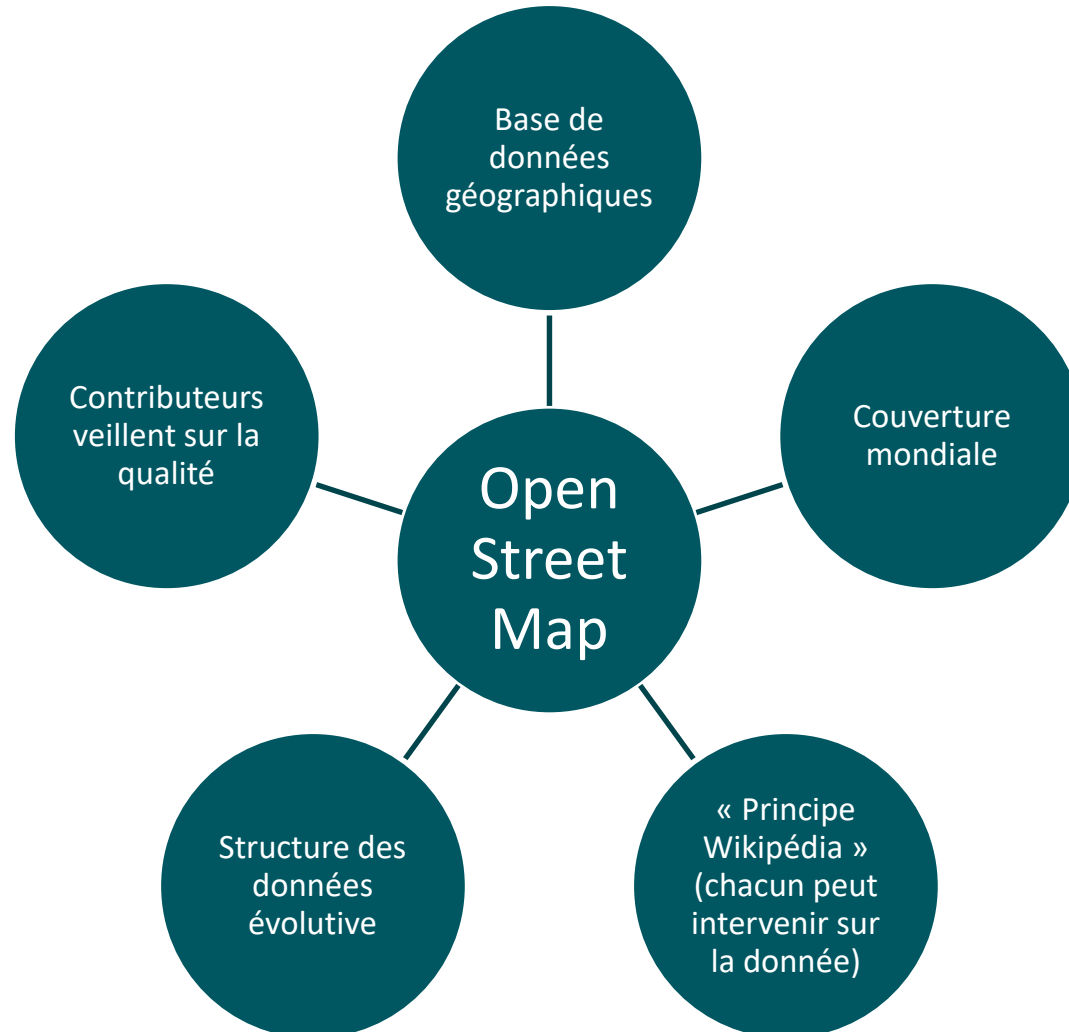
**168 endroits pour
garer son vélo**



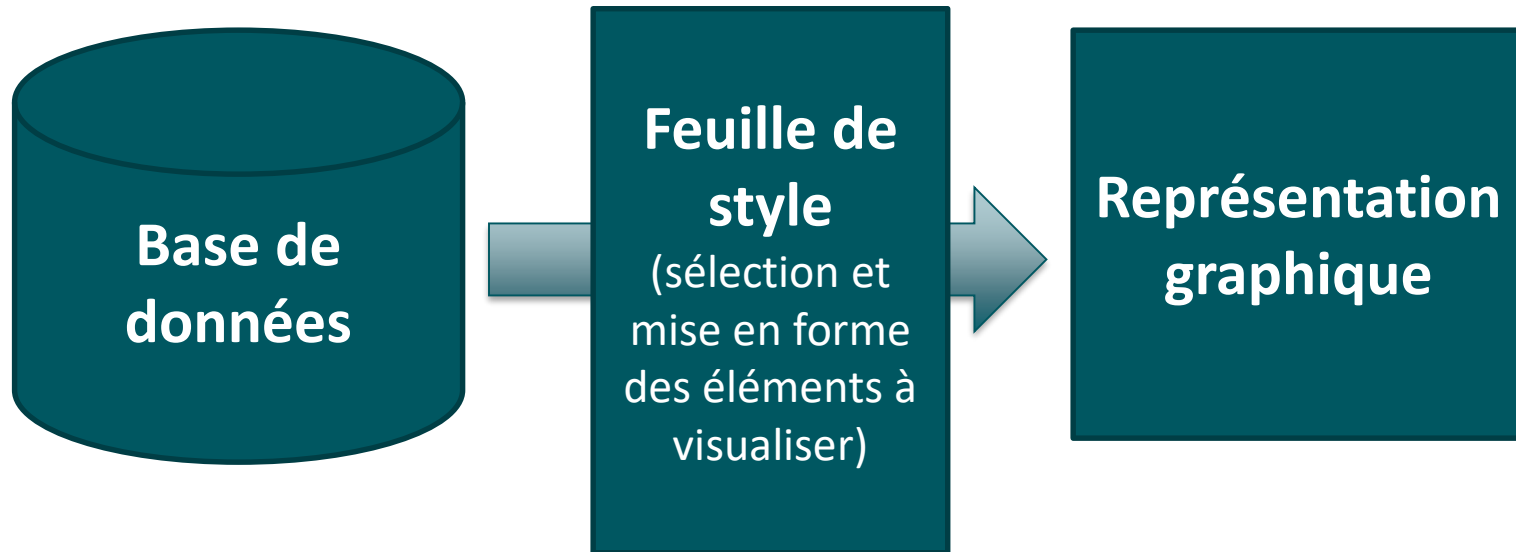
La cartographie collaborative sur OpenStreetMap



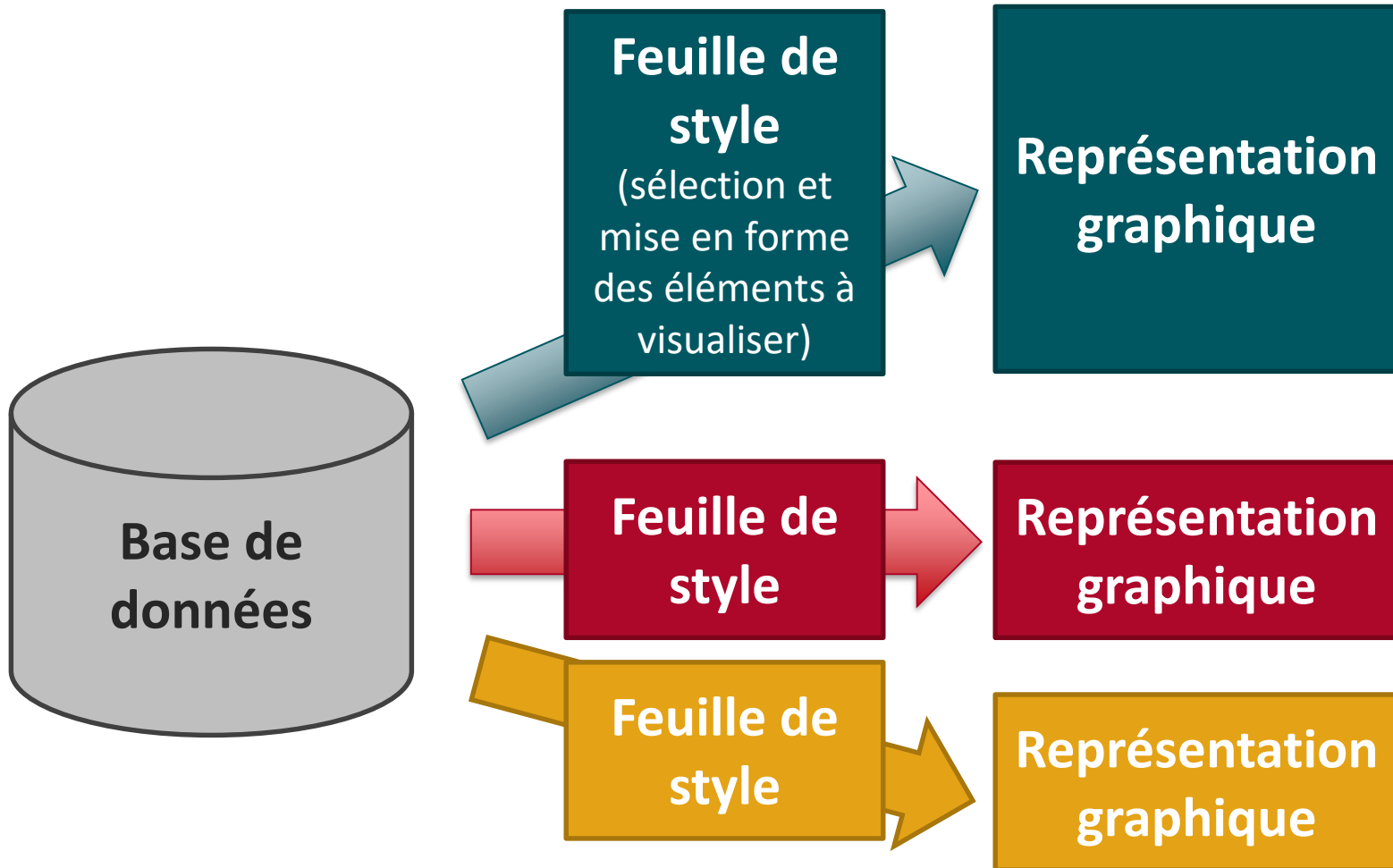
OpenStreetMap



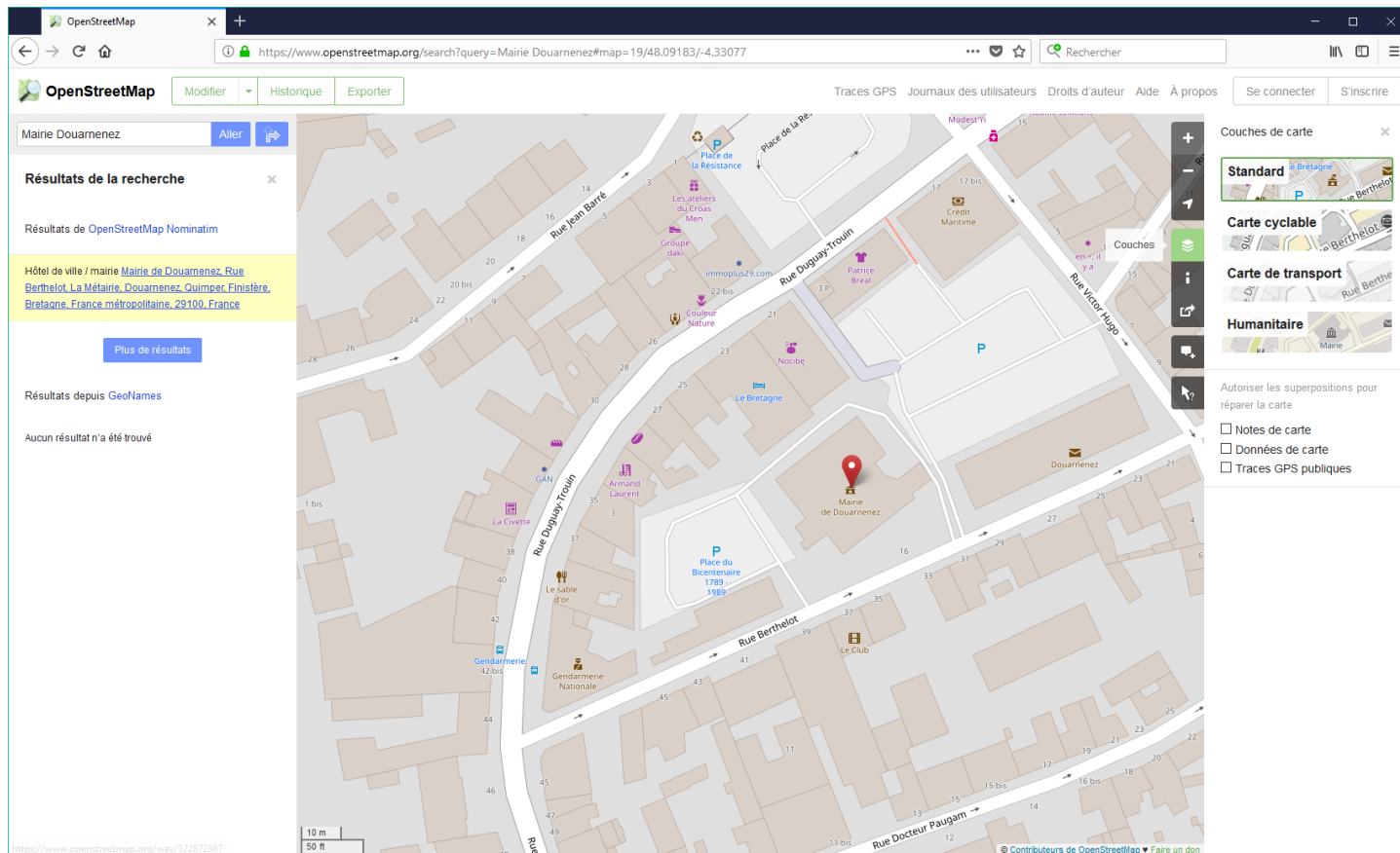
Conception technique



1 base de données, différentes cartes



3 exemples sur openstreetmap.org



<https://www.openstreetmap.org/search?query=Mairie%20Douarnenez>



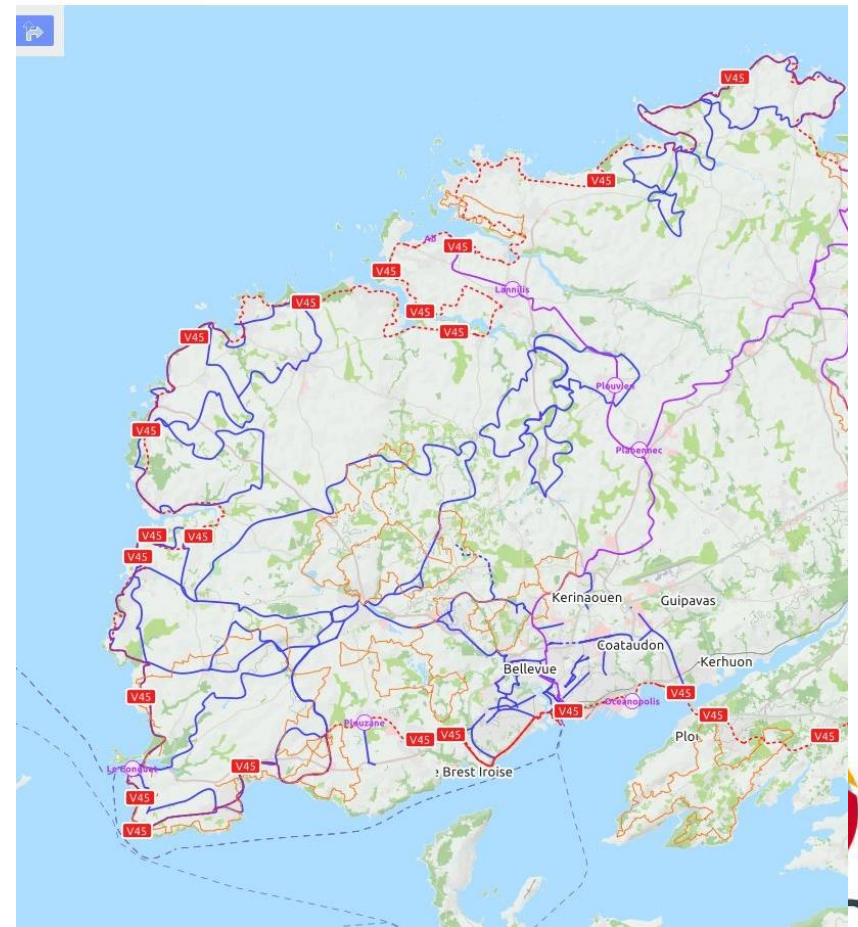
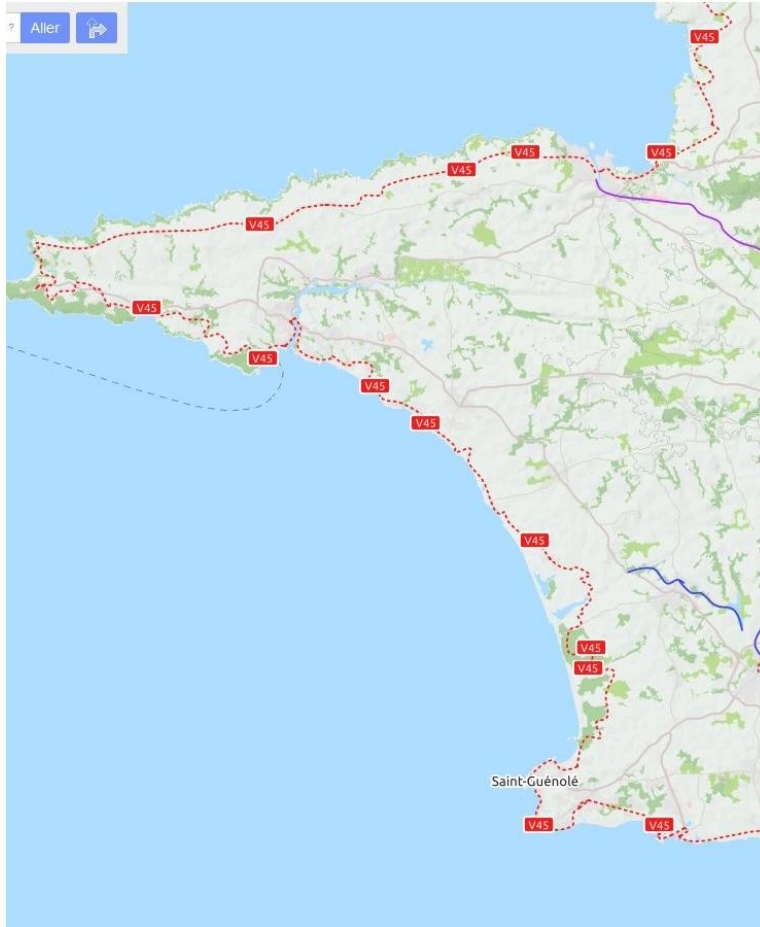
Intérêt d'OpenStreetMap pour le schéma vélo



■ Pourquoi cartographie + schéma vélo ?

- Faire **découvrir l'infrastructure et les itinéraires existants** (recouper toutes les informations existantes)
- Bénéficier de la connaissance terrain des usagers (notamment sur les **services annexes**)
- Rectifier **l'image de l'Ouest Cornouaille**
- **Pérenniser la donnée** dans le temps

1 échelle, deux résultats





Démonstration

Exemple



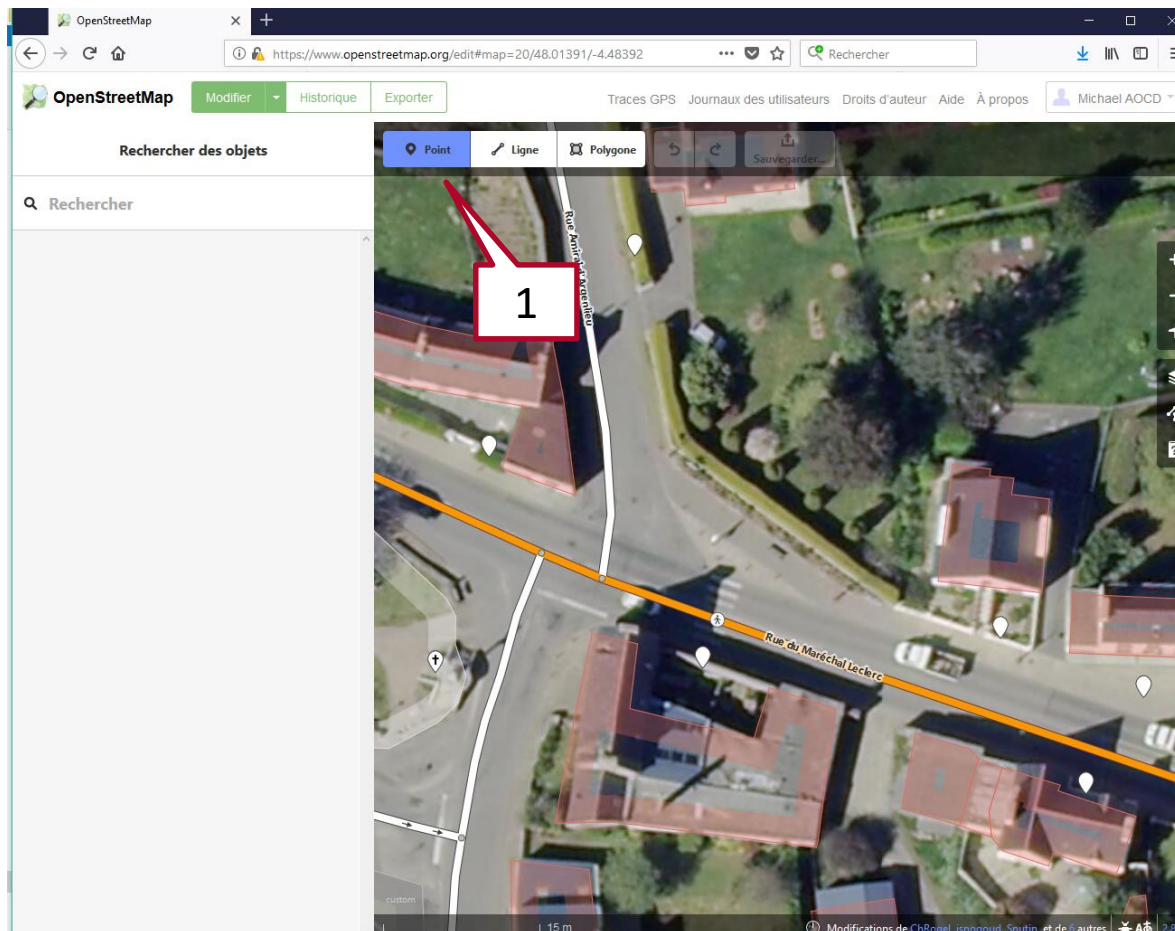
Accéder à l'éditeur

1 : www.osm.org

The screenshot shows the OpenStreetMap website interface. A red box labeled '2' highlights the 'Modifier' button in the top navigation bar. A red box labeled '3' highlights the dropdown menu that appears, with the first option 'Modifier avec ID (éditeur intégré au navigateur)' selected. A red box labeled '1' points to the URL 'https://www.openstreetmap.org/#map=16/48.0260/-4.5459' in the browser's address bar.

The map displays a street network in Audierne, Brittany, with various roads labeled such as 'Rue de la Résistance', 'Rue de la Liberté', and 'Rue du Stade'. The map includes a scale bar (100m) and a search bar.

Sélectionner le type d'élément (point, ligne, polygone)



Placer l'élément

Choisir le type d'équipement

The screenshot shows the OpenStreetMap editor interface. The search bar on the left contains the text 'banc', and the results list shows various bank types. A red dot on the map indicates the location of the element, and an orange line indicates the type of equipment chosen.

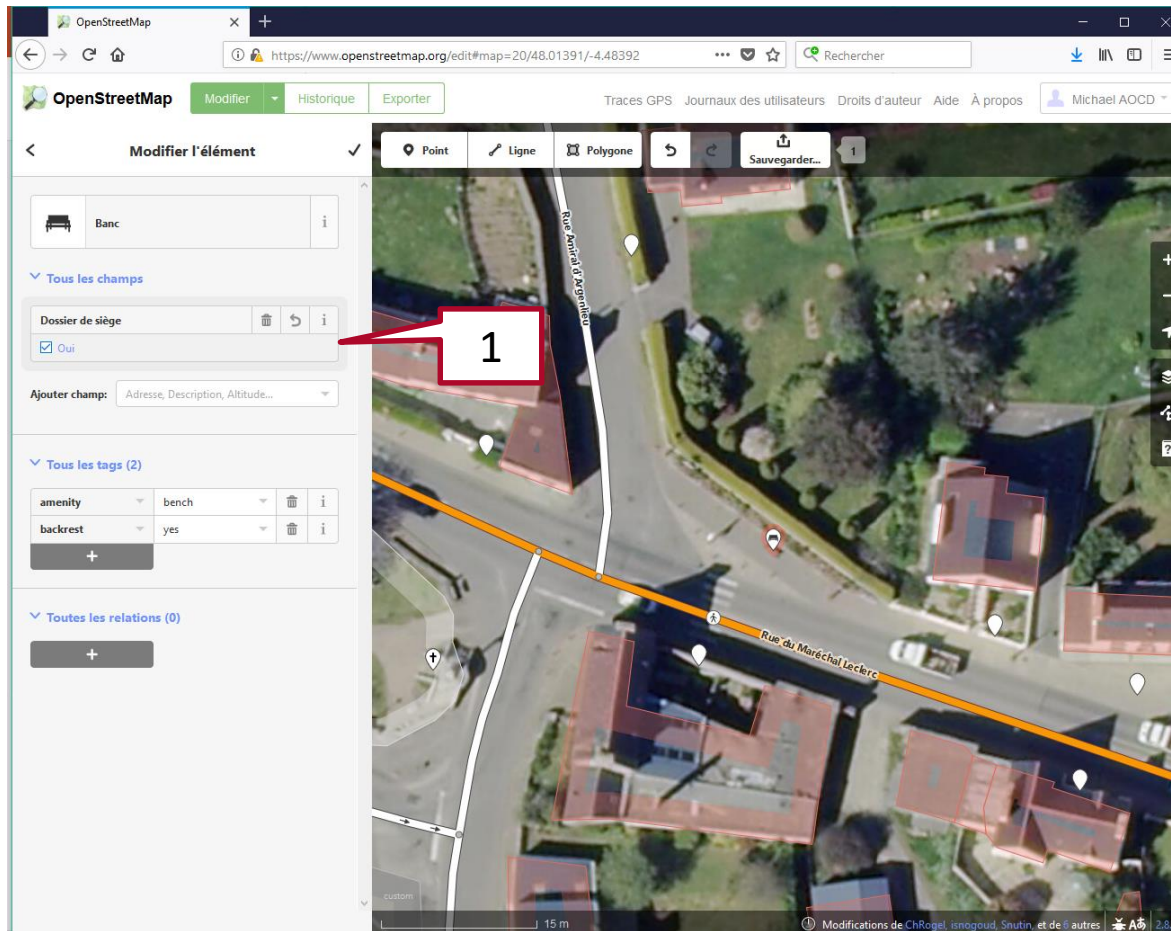
2

3

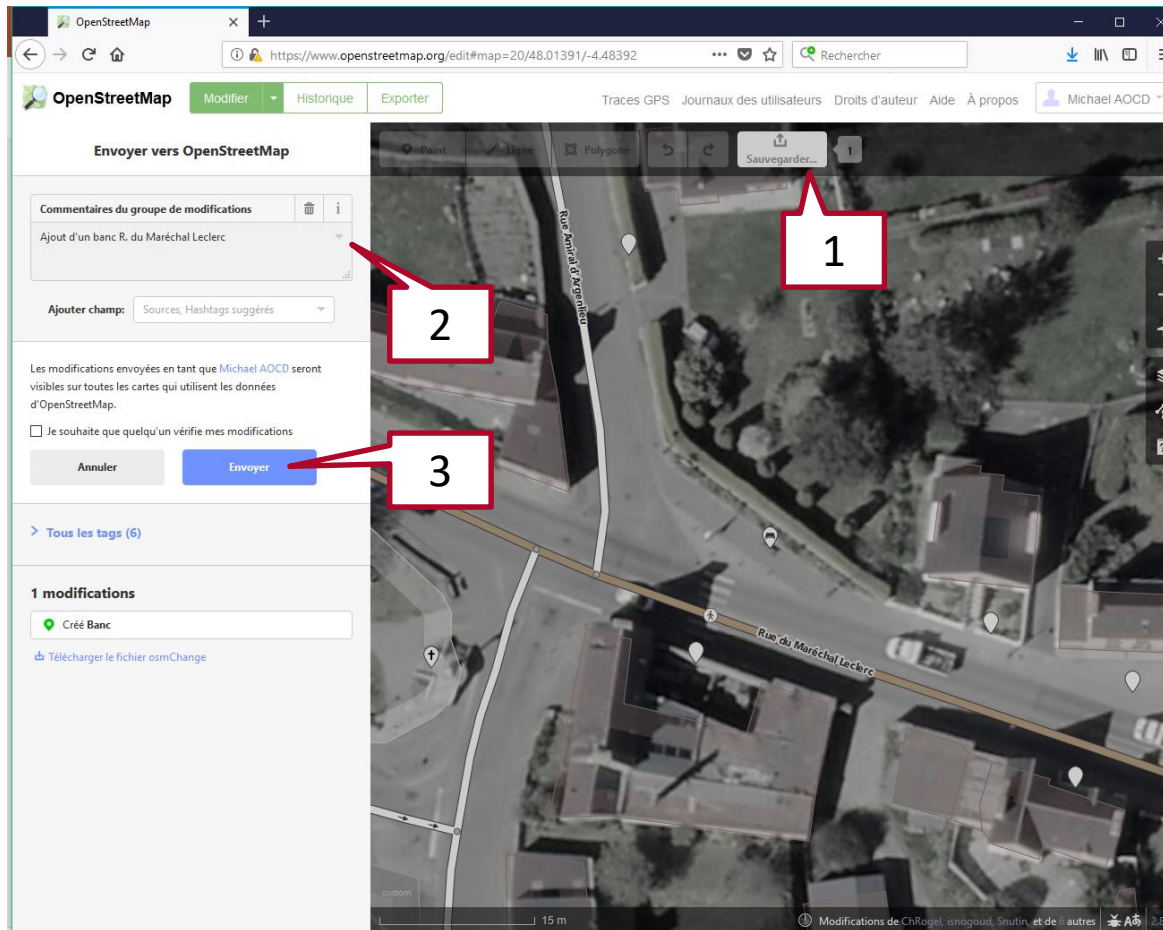
1

Search Results
Banc
Bancomer - Banque
Bancpost - Banque
Banco BCI - Banque
Banco Sol - Banque
Banca March - Banque
Banca Sella - Banque
BancoEstado - Banque
Bancolumbia - Banque
Banca Intesa - Banque
Banco Azteca - Banque

Affiner la description

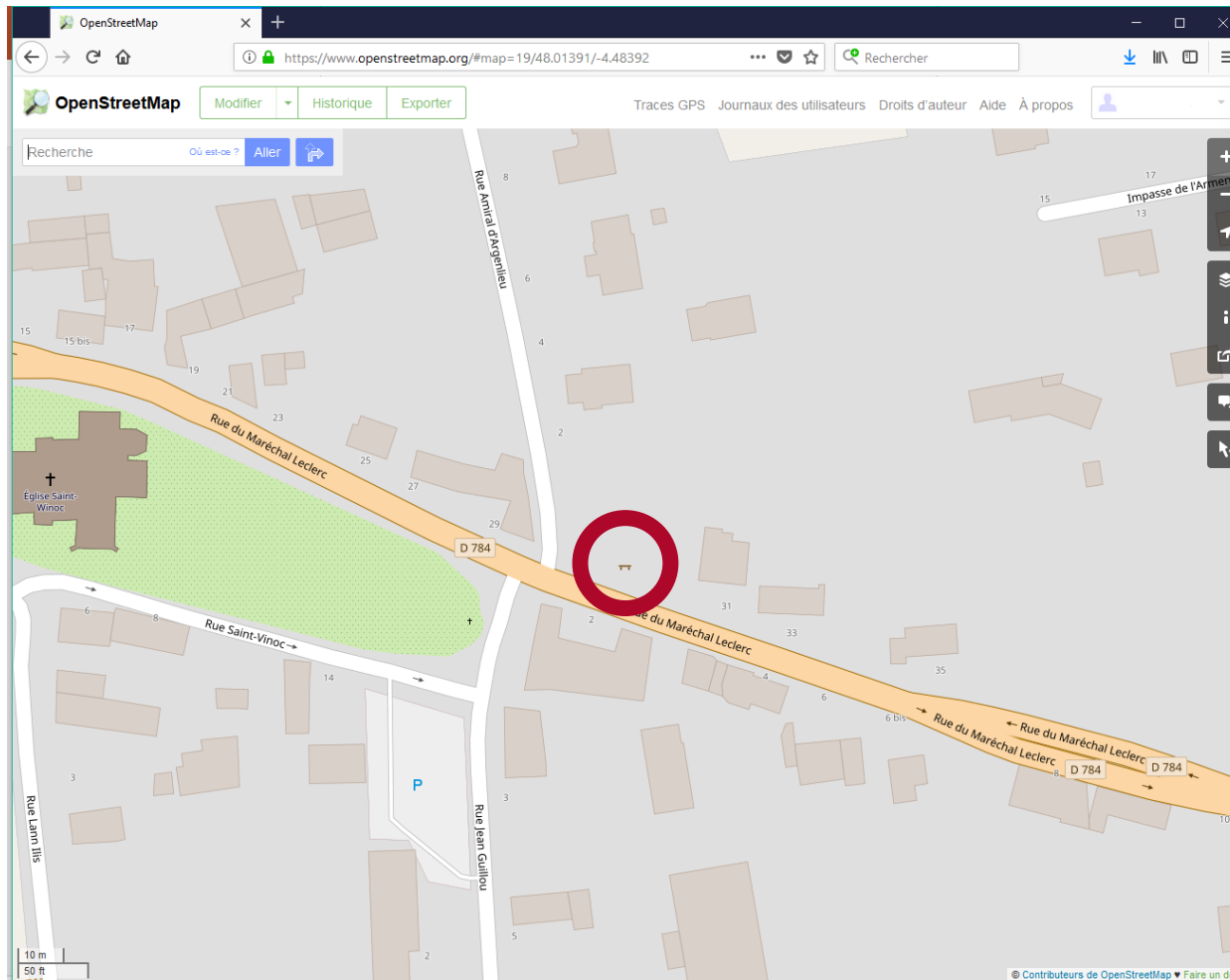


Sauvegarder et décrire le changement



Visualiser le travail accompli

Ceci peut prendre un peu de temps



Aspects pratiques

Modalités imaginées

- 1. Formation sur inscription*
- 2. Invitation des associations et partenaires du schéma vélo*
- 3. Organisation sur une demi-journée (samedi matin)*
- 4. Périmètre : Environs du lieu de formation*

Déroulé d'une initiation

- 1. Présentation des méthodes de collecte, du secteur et de quelques consignes*
- 2. Relevés sur le terrain par petit groupe*
- 3. Explications des outils de saisie*
- 4. Saisie de la donnée*

Besoins en ressources

- 1. Une salle équipée avec des ordinateurs*
- 2. Possibilité de consulter le site openstreetmap.org sur tous les ordinateurs*
- 3. Dans l'idéal une connexion wifi ouverte pour les équipements des participants*