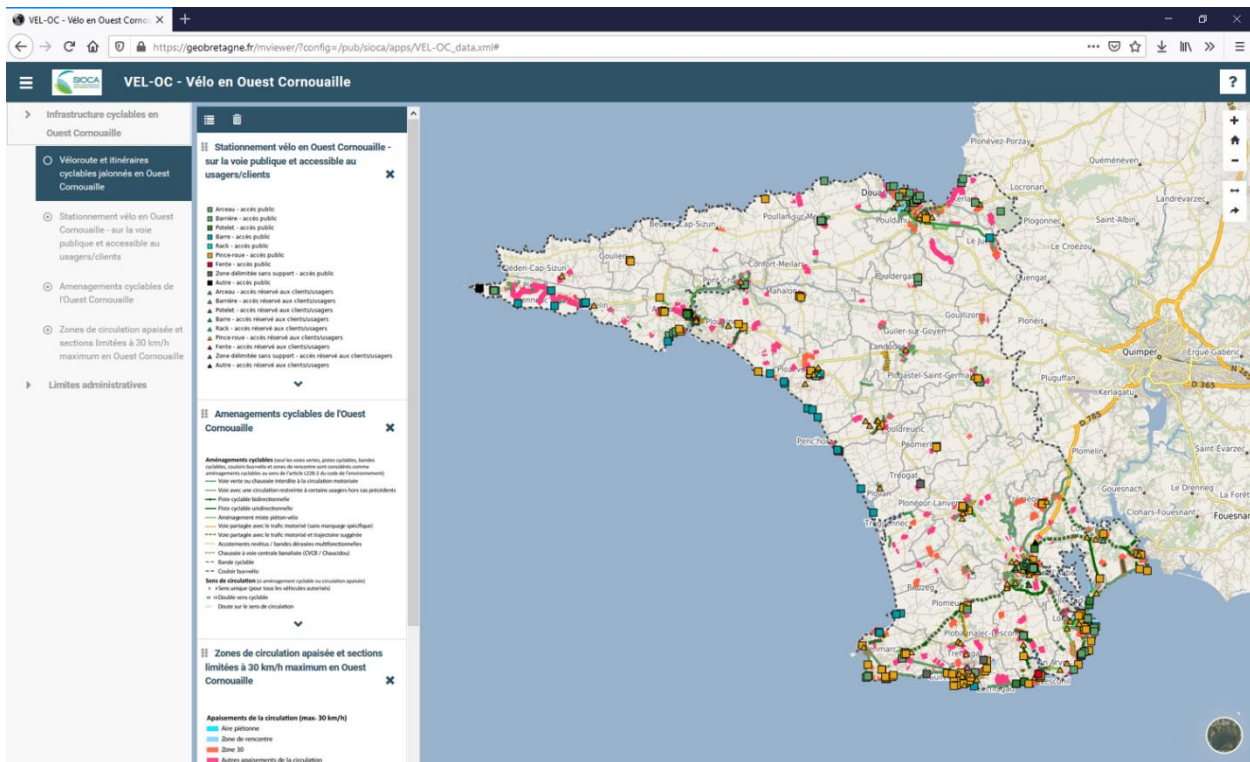


# FICHE VÉLO N° 07

## ACCÈS AUX DONNÉES VÉLO DE L'OUEST CORNOUAILLE



## VEL-OC – Coordination schéma vélo Ouest Cornouaille



Projet réalisé avec le soutien technique et financier de l'ADEME dans le cadre du programme CEE AVELO



Avec le soutien de



## La donnée vélo de l'Ouest Cornouaille

### Le contenu

Dans le cadre de l'élaboration du schéma directeur vélo Ouest Cornouaille, l'Agence Ouest Cornouaille Développement a réalisé un état des lieux complet du réseau cyclable existant.

Cet état des lieux comprend :

- Les aménagements cyclables au sens large (bandes cyclables, pistes cyclables, voies vertes, chaussées à voie centrale banalisée etc.) ;
- Les itinéraires cyclables jalonnés (Véloroute V45 La Littorale, liaisons bourgs-plages, liaisons intercommunales etc.),
- Le stationnement vélo dans l'espace public et à destination des usagers et clients ;
- Les apaisements de la circulation (aires piétonnes, zones de rencontre, zones 30 et autres limitations de vitesse à 30 km/h maximum).

### L'origine de la donnée

Les données concernant les aménagements cyclables, les itinéraires cyclables jalonnés et les apaisements de la circulation sont issues d'une fusion des données existantes du Département du Finistère, des Communautés de Communes Pays Bigouden Sud, Communauté de Communes Haut Pays Bigouden et Douarnenez Communauté au début de l'élaboration du schéma vélo en 2017. La donnée sur le stationnement vélo est intégralement créée dans le cadre du travail sur le schéma vélo.

De nombreux ajouts ont été apportés en 2017 et 2018 suite à des visites terrains et à l'exploitation des images aériennes (Mégalis et collectivités territoriales bretonnes 2015).

Entre 2018 et 2020 la mise à jour s'effectue de façon continue au gré des modifications apportées sur le terrain.

Pour chaque élément dans la base, l'année de saisie et l'auteur sont indiqués dans la table attributive.

### Les attributs des différents éléments géographiques

L'information sur les aménagements et stationnements disponible dépasse la simple la localisation des objets et contient également de nombreux attributs pour préciser la nature des équipements.

Le dictionnaire des attributs pour les aménagements cyclables, les itinéraires cyclables et les apaisements de circulation a été élaboré par l'AOCDC et le Conseil Départemental du Finistère avec la participation des communautés de communes de l'Ouest Cornouaille et du SIOCA. Il est joint à cette fiche thématique.

#### Métadonnées et classifications dans les tables attributives :

The image shows two screenshots of a web application interface. The top screenshot displays the metadata for the 'Véloroute et itinéraires cyclables jalonnés en Ouest Cornouaille' dataset. It includes a title, a description stating it contains information on bicycle routes marked with directional signs, and the user 'Michael Häusle'. The bottom screenshot shows the metadata for 'Circulation apaisée et sections limitées à 30 km/h maximum en Ouest Cornouaille', with a description indicating it covers speed limits and zones of reduced speed, also attributed to 'Michael Häusle'. Both screenshots feature a search bar, category filters, and a star rating system.

[https://geobretagne.fr/geonetwork/srv/fr/catalog.search#/search?any=Syndicat%20Intercommunautaire%20Ouest%20Cornouaille%20Am%C3%A9nagement%20\(SIOCA\)](https://geobretagne.fr/geonetwork/srv/fr/catalog.search#/search?any=Syndicat%20Intercommunautaire%20Ouest%20Cornouaille%20Am%C3%A9nagement%20(SIOCA))

## Accès aux données en mode consultation

L'état des lieux des aménagements, itinéraires et stationnements vélo existant est mis à disposition sous

différents formats pour permettre au plus grand nombre d'en faire bon usage.

## Documents imprimables

### Statistiques et cartes imprimables (format pdf)

<https://www.sioca.fr/publications/publications-schema-velo-ouest-cornouaille/#Etatdeslieux>

## Cartes en ligne

### Cartes interactives en consultation sur GéoBretagne : Itinéraires cyclables, aménagements cyclables, stationnement vélo

**Légende des thématiques affichées**

**Cliquer sur un élément pour afficher des informations complémentaires**

**Documentation et mode d'emploi**

**Sélectionner ou désélectionner des couches thématiques**

Carte principale : [https://geobretagne.fr/mviewer/?config=/pub/sioca/apps/VEL-OC\\_data.xml](https://geobretagne.fr/mviewer/?config=/pub/sioca/apps/VEL-OC_data.xml)  
 Solution alternative : <https://geobretagne.fr/mapfishapp/map/43b49b9582a98765516f485f0ae77a3>

## Intégration de la donnée dans un SIG

Géobretagne permet le téléchargement et un accès dynamique aux données cyclables de l'Ouest Cornouaille (services WMS et WFS). L'intégration dynamique prend automatiquement en compte les mises à jour à venir.

### Intégration dans un SIG

#### Itinéraires, aménagements cyclables, stationnement

Fond de carte pour intégration dans vos SIG (WMS) :

<https://geobretagne.fr/geoserver/sioca/wms?SERVICE=WMS&REQUEST=GetCapabilities>

Flux des éléments vecteurs (WFS) :

<https://geobretagne.fr/geoserver/sioca/wfs?SERVICE=WFS&REQUEST=GetCapabilities>

Téléchargement des données brutes :

[https://geobretagne.fr/geonetwork/srv/fre/catalog.search#/search?any=Syndicat%20Intercommunautaire%20Ouest%20Cornouaille%20Am%C3%A9nagement%20\(SIOCA\)](https://geobretagne.fr/geonetwork/srv/fre/catalog.search#/search?any=Syndicat%20Intercommunautaire%20Ouest%20Cornouaille%20Am%C3%A9nagement%20(SIOCA))

### Fichier prêt à l'emploi sous QGIS

Projet pour réutiliser les données sous QGIS avec la même mise en page que la carte officielle :

[https://www.sioca.fr/donnee\\_cyclable\\_oc\\_v201001/](https://www.sioca.fr/donnee_cyclable_oc_v201001/)

## Schéma directeur vélo Ouest Cornouaille

Dans le cadre de la mise en œuvre du SCoT Ouest Cornouaille (développement des modes actifs et mise en cohérence des modes de transports) et du développement touristique, les collectivités de l'Ouest Cornouaille ont élaboré un schéma directeur vélo commun entre 2017 et 2019. Depuis mai 2019, le SIOCA porte le projet « Vélo en

Ouest Cornouaille » (VEL-OC) pour accompagner la mise en œuvre du schéma directeur vélo, pour favoriser son appropriation par la population et les visiteurs et développer ainsi la pratique utilitaire et récréative du vélo. Le projet bénéficie du soutien financier de la Région Bretagne et du soutien technique et financier de l'ADEME.

## Contact

### Syndicat Intercommunautaire Ouest Cornouaille Aménagement

Siège & courrier : 17 rue Raymonde Folgoas Guillou,  
CS 82035, 29122 Pont-l'Abbé cedex

Site internet : [www.sioca.fr](http://www.sioca.fr) et [www.sioca.fr/velo](http://www.sioca.fr/velo)

Chargé de mission vélo : Michael HÄUSLE

Téléphone : 06 80 10 10 05

Courriel : [michael.hausle@sioca.fr](mailto:michael.hausle@sioca.fr)